

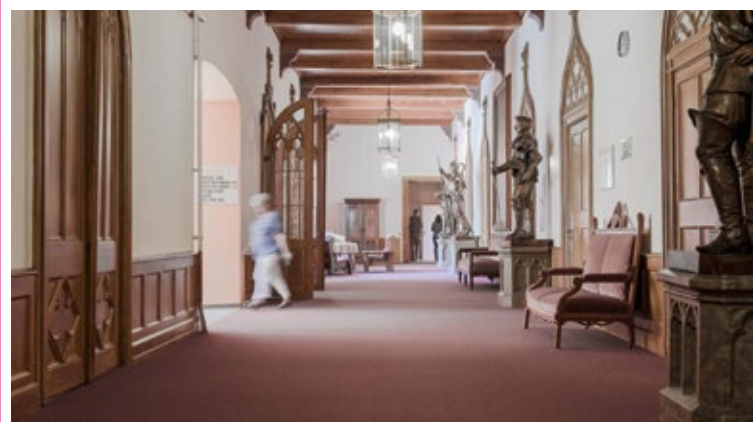
Schloss Waldleiningen

Schloss Waldleiningen wurde von 1828 bis 1873 als Residenzschloss im neugotischen Stil von Fürst Carl Emich zu Leiningen errichtet.

Dessen Ururenkel Fürst Emich zu Leiningen entwickelte das Schloss unter Wahrung des Charakters zur modernen Reha-Klinik für Psychosomatik und Psychotherapie weiter.

Die Klinik Schloss Waldleiningen ist bundesweit eine der traditionsreichsten Kliniken und seit über 50 Jahren auf psychosomatische Rehabilitation spezialisiert.

Sie wird seit 1961 von allen Sozialversicherungsträgern (Versorgungsvertrag gemäß §21 SGB IX und §111 SGB V) und Privatpatienten belegt und verfügt über 102 Planbetten in modernen Einzelzimmern.



So erreichen Sie uns

Wir würden uns freuen, Sie in unserer Klinik im landschaftlich reizvollen Badischen Odenwald begrüßen zu dürfen!

Sie finden uns ungefähr in der Mitte von Deutschland – nicht weit entfernt von den Metropolen Frankfurt, Stuttgart, Mannheim und Heidelberg.

Abseits von Unruhe und Verkehr, taucht man ein in eine tiefgrüne, leise Welt. Die einmalige ruhige und wunderschöne Lage mit gesunder Waldluft dient als Grundlage für Erholung und Genesung.

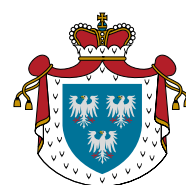
Für Anreisende mit der Bahn (Bahnhof Eberbach) steht ein Klinikbus für den Transfer zum Schloss zur Verfügung. Am Bahnhof Eberbach werden Sie nach Anmeldung abgeholt.

Ihre Anreise mit dem PKW sollte vormittags erfolgen, damit die Zeit Ihres Aufenthalts optimal genutzt wird und die Therapie so früh wie möglich beginnen kann. Um 12:00 Uhr erhalten Sie auf Wunsch gerne auch am Anreisetag ein Mittagessen. Die Klinik verfügt über kostenfreie Parkplätze.

Schloss Waldleiningen Psychosomatische Klinik

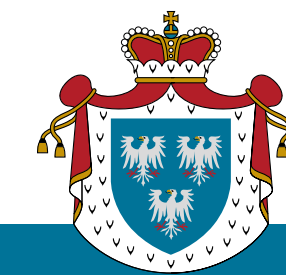
69427 Mudau
Tel. 06284 74-0
Fax 06284 74-140
info@schloss-waldleiningen.de
www.schloss-waldleiningen.de

Zielort für Navigationsgeräte:
69427 Mudau, Waldleiningen 18



Schloss Waldleiningen

Psychosomatische Klinik im Odenwald



Die Klinik

Die Klinik wird in dritter Generation als Familienunternehmen geführt. Wir denken in Generationen und sind uns unserer Verantwortung für die Zukunft bewusst.

Unsere Leistungen werden durch menschliche Nähe geprägt und basieren elementar auf dem Miteinander von Patient und Therapeutenteam. Die wohnlich-familiäre Atmosphäre bietet beste Voraussetzungen für effektive psychotherapeutische Arbeit und ist im Gefüge der historischen Anlage ein ideales Therapieumfeld.

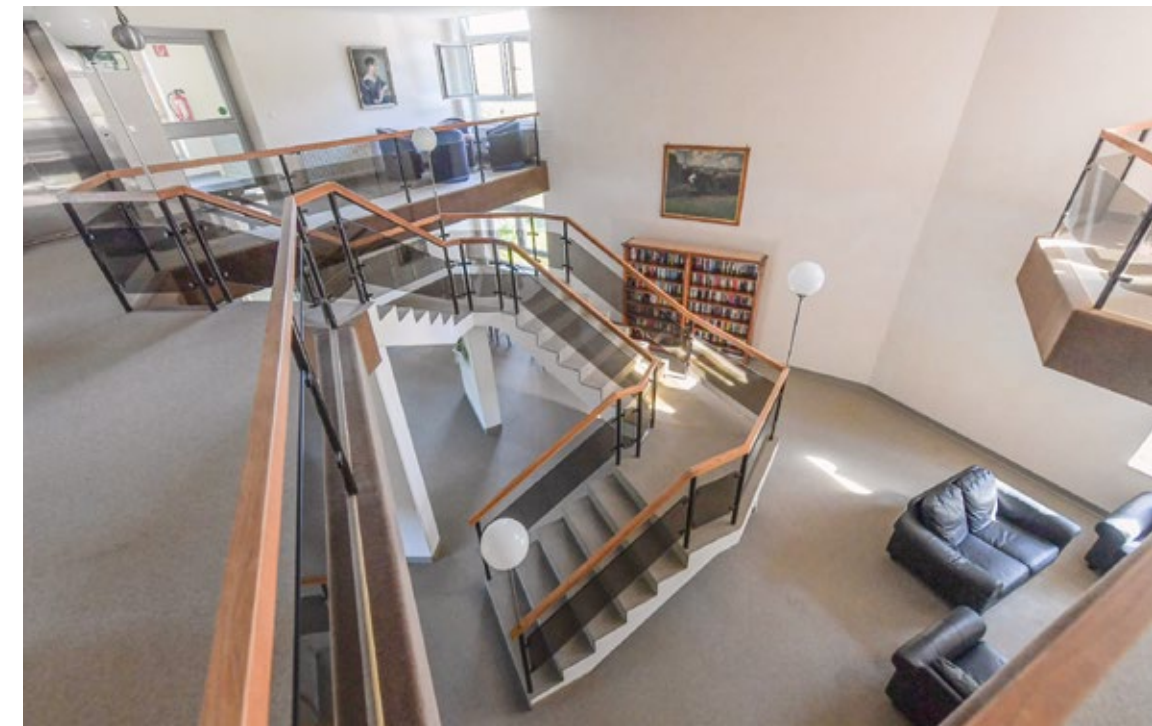
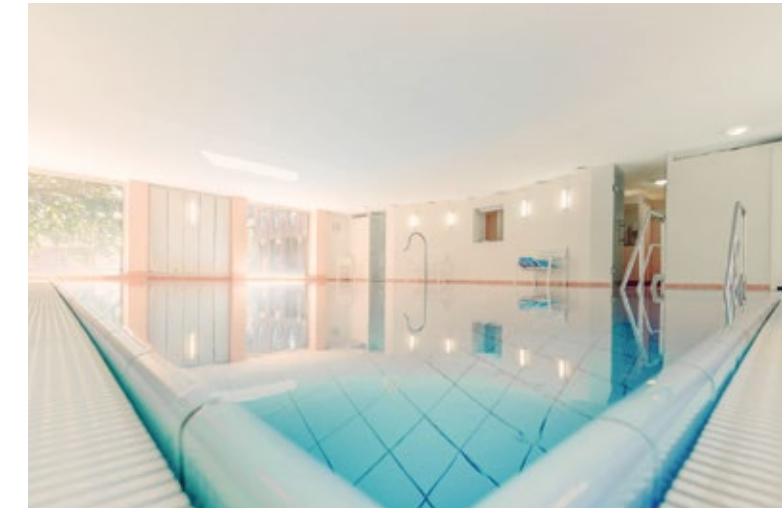
Gelebte Tradition und innovative therapeutische Behandlungskonzepte, die Ressourcen und Nachhaltigkeit mit einbeziehen, prägen unser Denken. Wir heizen mit Holz aus heimischer, nachhaltiger Forstwirtschaft, und unsere eigene Quelle versorgt uns mit bestem Trinkwasser. Für Ihr leibliches Wohl sorgt unsere Schlossküche mit einem vielseitigen und ausgewogenen Frühstücks-, Mittags- und Abendbuffetangebot. Unsere Köche bereiten an bestimmten Tagen vor Ihren Augen raffinierte Gerichte frisch zu.



Einrichtung

Unser Haus verfügt über 102 Planbetten in modernen Einzelzimmern mit Flachbildfernseher. Die Klinikausstattung bietet Funktions- und Freizeiträume, Gruppentherapie Räume, Bewegungsbad, Sport- und Fitnessraum, Bade- und Kneipenrichtungen, Ergo- und Kreativtherapieraum, Holzwerkstatt, Bibliothek, Computer- und Fernsehraum, Gemeinschaftsräume sowie einen Hartplatz für Ballspiele.

Neben dem Therapieangebot besteht ein vielseitiges Freizeitprogramm, das von den Patienten innerhalb und außerhalb des Hauses genutzt werden kann. Veranstaltungen wie die Haus-Disco fördern die Beziehungspflege und den Kontaktaufbau, wirken sich positiv auf die soziale Integration aus und wecken Ressourcen.



Aktivitäten

In der Klinik und auf dem Klinikgelände sind folgende Aktivitäten möglich:

- Nutzung des Hartplatzes für Ballspiele,
- des Bewegungsbad,
- des Fitnessraumes
- Kegeln auf der hauseigenen Kegelbahn,
- Billard,
- Tischtennis,
- Tischfußball
- und Minigolf
- Bibliothek

Der Wald lädt zum Wandern oder Nutzen der Nordic-Walking-Strecken ein, die Sonnenterrassen mit Liegestühlen zum Wohlfühlen. In der Abenddämmerung ist die Beobachtung von Rotwild möglich.

Jeden Freitagabend wird gemeinsam eine hauseigene Disco organisiert, und am Wochenende sind Filmvorführungen möglich.

Samstags gibt es eine organisierte Busfahrt in eine der umliegenden Städte, und an Feiertagen werden Ausflüge angeboten.

Die Klinik verfügt über eine Schloßkapelle, in der Gottesdienste stattfinden und die den Patienten als Ort der Ruhe und Besinnung offensteht.

