



Die Celenus Klinik Schömberg

Aufenthalt im Hause

Während der Durchführung der Therapiebausteine werden die Vorschulkinder ganztägig in der Kinderbetreuung betreut, während die Schüler die Grundschule besuchen.

Nachmittags, sowie in den Schulferien sind auch sie in der Kinderbetreuung.

Alle Kinder sind formal-juristisch Begleitkinder ihrer Eltern. Es fallen lediglich die Kosten entsprechend einer Haushaltshilfe für die Kostenträger an. Darin enthalten sind: Unterbringung in Familienzimmern, alle Mahlzeiten und die Betreuung sowie ggf. der Transfer zu der Schule und in die Klinik zurück.

Kontakt und weitere Infos

Projektleitung wir2:

Astrid Kreuzt
wir2@klinik-schoemberg.de

Ärztliche Leitung:

Dr. med. Martin Gerken
m.gerken@klinik-schoemberg.de

Dr. Sabine van Eyck, DRV Rheinland, Düsseldorf

sabine.van-eyck@drv-rheinland.de

Univ.-Prof. Dr. med. Matthias Franz

Stv. Ärztlicher Direktor Psychosomatische Univ.-Klinik
Düsseldorf, www.wir2-bindungstraining.de

Walter Blüchert Stiftung Gütersloh

Projektleitung wir2
Anita Offel-Grohmann
anita.offel-grohmann@walter-bluechert-stiftung.de
www.walter-bluechert-stiftung.de

Stand: 05.2018

Der Weg zu uns

Mit dem Auto:

Von der Autobahn Karlsruhe-Stuttgart (A8) die Ausfahrt Pforzheim nehmen und in die Innenstadt fahren. Dort ist bereits Schömberg ausgeschildert. Nach 20 Kilometern erreichen Sie den Ort, in dem auf unsere Klinik mit roten Schildern hingewiesen wird.

Mit der Bahn:

Steigen Sie auf der IC-Strecke Karlsruhe-Stuttgart in Pforzheim aus. Nehmen Sie dann den Linienbus 743 am Busbahnhof Richtung Schömberg/Bieselsberg. Ausstieg dann am Rathaus in Schömberg – unser Fahrer wird Sie dann dort abholen. Sollten Sie sich verspäten, bitten wir Sie, uns kurz zu informieren.

Hinweis für Navigationsgeräte:

Eingabe über PLZ oder Schömberg-Neuenbürg/Calw



CELENUS Klinik Schömberg

Dr.-Schröder-Weg 12, 75328 Schömberg
Tel. 07084 50-0, Fax 07084 50-135
www.klinik-schoemberg.de
info@klinik-schoemberg.de

Ein Unternehmen der Celenus-Gruppe, Offenburg



CELENUS Klinik Schömberg

Gesundheit als Aufgabe

wir2zwei

BINDUNGSTRAINING FÜR ALLEINERZIEHENDE

Fachklinik für
Psychosomatische
Medizin und
Psychotherapie

Balance herstellen
Bindung aufbauen
Beziehung stärken



wir2 – Bindungstraining für Alleinerziehende

In Kooperation mit



WALTER
BLÜCHERT
STIFTUNG





Küche



Spielzimmer mit Puppen- und Bauecke



Malwand

Die Situation Alleinerziehender in Deutschland

In Deutschland wachsen 20% aller Kinder (2,2 Mio.) bei nur einem Elternteil auf (1,6 Mio.). Dieser ist in Folge häufig schwierigen Lebenslagen ausgesetzt und gesundheitlich überdurchschnittlich belastet.

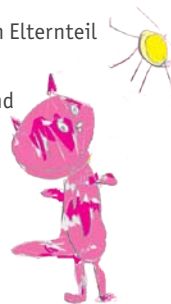
Jene Belastungen wirken sich oft auf die Ein-Eltern-Kind-Beziehung aus, da die Zeit und die finanziellen Mittel fehlen, um das Kind angemessen zu umsorgen.

Folgeprobleme:

- keine oder wenig innerfamiliäre Unterstützung
- finanzielle Sorgen
- Doppelbelastung durch Vollzeitarbeit
- Scheidungs-/Trennungstreitigkeiten
- Kinder verlieren den Kontakt zum anderen Elternteil
- Unzufriedenheit mit der Situation
- chronischen Erkrankungen, Schmerzen und Befindlichkeitsstörungen
- vermehrter Alkohol- und Nikotinkonsum
- Depressionen

Entwicklungsrisiken für die Kinder:

- Beeinträchtigte soziale Entwicklung
- Vermehrte psychische Verhaltensauffälligkeiten
- Geringere Schulleistungen



INFO:

Für weitergehende Fragen stehen wir Ihnen gerne unter der Rufnummer 07084 50-666 oder der E-Mail wir2@klinik-schoemberg.de zur Verfügung.

wir2 in der Celenus Klinik Schömburg

Genau hier setzt **wir2** an, orientiert an den neuesten wissenschaftlichen Erkenntnissen stationärer psychosomatischer REHA (Therapieschulen übergreifend: psychodynamisch, verhaltenstherapeutisch, systemisch).

wir2 ist ein intensives, emotions- und bindungsbezogenes Elterntaining für alleinerziehende Eltern mit Kindern im Vor- und Grundschulalter, welches in unserem besonderen Setting **nicht nur für Mütter**, sondern **auch für Väter** umgesetzt wird.

Die Ziele von wir2:

- psychische Stabilität des alleinerziehenden Elternteiles
- Stärkung des Selbstbewusstseins und der Selbstwahrnehmung
- Wohlbefinden für Mutter/Vater und Kind
- Beziehung zum Kind stärken
- das Kind und seine Bedürfnisse besser verstehen
- Stärkung der Elternkompetenzen
- Entspannung im Alltag finden
- Stress besser bewältigen
- Lösung typischer Probleme

Ablauf von wir2:

- 20 Gruppensitzungen zu je 90 Minuten (Informationen und Gespräche)
- praktische Übungen in 4 Modulen
- Dauer: 6 Wochen
- je zwei vollqualifizierte TherapeutInnen der Celenus Klinik Schömburg leiten die Gruppe

wir2-Module



1. Die alleinerziehenden Mütter/Väter.

Förderung der Selbstwahrnehmung sowie Herausarbeiten von individuellen Rollenanforderungen, Belastungen und Fähigkeiten.

Im Mittelpunkt: Die dazugehörigen Emotionen.

2. Die Kinder.

Welche Gefühle möchten sie zeigen? Wie viel Bindung brauchen sie? Wie viel Platz für Forscherdrang?

3. Die Gesamtfamilie: Welche Rolle spielt der/die ehemalige Partner(in)?

Hier geht es um Trennung von Partnerkonflikten und Elternverantwortung.

4. Neue Lösungen für alte Konflikte.

Stressbewältigung und Ermutigung. Verwirklichung von Balance, Bindung und Beziehung im Alltag.

Das Projekt wird kontinuierlich von der Universitätsklinik Düsseldorf durch Herrn Prof. Matthias Franz und seinem Team evaluiert. Erste Ergebnisse dieser Studie zeigen eine signifikante Reduktion des psychischen Beschwerdedrucks.

wir2 hat insofern auch für die Kinder eine Präventionsfunktion. Es kommt zu einer dauerhaften Verbesserung der Befindlichkeit der Mütter/Väter nach Teilnahme an der Gruppe, welche sich auf das Befinden und Verhalten der Kinder auswirkt.

Zusätzlich zu diesen Modulen findet auch eine störungsspezifische Reha für die Mütter bzw. Väter statt.