
Qualitätssicherung
medizinische Rehabilitation
der Gesetzlichen Krankenkassen

Bericht Teil II
Patientenbogen
Ergebnisqualität, Patientenzufriedenheit, Prozessqualität
Qualitätssynopse
2016

Muskuloskeletale Erkrankungen

1005117
Reha-Klinik Schwäbische Alb GmbH & Co. KG,
Bad Urach

Einrichtungen im Datenpool: 107
Datenbankstand: Januar 2017
Berichtszeitraum 2015 - 2017
2016 - D16667-L104355-P50352

**BQS Institut für Qualität
und Patientensicherheit GmbH**

Kanzlerstr. 4
D-40472 Düsseldorf
Telefon: +49 211 635 534-66
Telefax: +49 211 280 729-99
E-Mail: qs-reha@bqs-institut.de
Homepage: <http://www.bqs.de>

Im Auftrag von:

GKV-Spitzenverband

Reinhardtstr. 28
D-10117 Berlin
Telefon: +49 30 206 288-0
Telefax: +49 30 206 288-88
E-Mail: kontakt@gkv-spitzenverband.de
Homepage: <http://www.gkv-spitzenverband.de>
<http://www.qs-reha.de>

Inhaltsverzeichnis

	Seite	
I	Vorbemerkung	I.1
II	Untersuchung der Stichprobe	
II.1	Einleitung	II.1
II.2	Ergebnisse	II.1
1	QUALITÄTSSYNOPSE - ZUSAMMENFASSUNG DER ERGEBNISSE	
1.1	Einleitung	1.1
1.2	Ergebnisse	1.2
2	ERGEBNISQUALITÄT	
2.1	Einleitung	2.1
2.2	Übersicht Qualitätsunterdimensionen	2.2
2.3	Ergebnisse	
2.3.1	Somatische Gesundheit	2.4
2.3.2	Schmerzen	2.5
2.3.3	Funktionsfähigkeit im Alltag	2.6
2.3.4	Psychisches Befinden	2.7
2.3.5	Soziale Integration	2.8
2.3.6	Gesundheitsverhalten	2.9
2.3.7	Krankheitsbewältigung	2.10
2.3.8	Summenscore Reha-Status	2.11
2.3.9	Effektstärken der einzelnen Qualitätsunterdimensionen	2.12
3	PATIENTENZUFRIEDENHEIT	
3.1	Einleitung	3.1
3.2	Übersicht Qualitätsunterdimensionen	3.2
3.3	Ergebnisse	
3.3.1	Ärztliche Betreuung	3.4
3.3.2	Betreuung durch die Pflegekräfte	3.5
3.3.3	Psychologische Betreuung	3.6
3.3.4	Behandlungen	3.7
3.3.5	Schulungen	3.8
3.3.6	Nicht-medizinische Dienstleistungen der Einrichtung	3.9
3.3.7	Freizeitmöglichkeiten	3.10
3.3.8	Rehabilitationsergebnis	3.11
3.3.9	Summenscore Zufriedenheit	3.12
3.3.10	Nicht risikoadjustierte Ergebnisse der einzelnen Qualitätsunterdimensionen	3.13
4	PROZESSQUALITÄT	
4.1	Einleitung	4.1
4.2	Ergebnisse	4.2
5	PATIENTENZUFRIEDENHEIT - DETAILÜBERSICHT ÜBER DIE BEANTWORTUNG DER EINZELNEN ITEMS	5.1
6	PROZESSQUALITÄT - DETAILÜBERSICHT ÜBER DIE BEANTWORTUNG DER EINZELNEN ITEMS	6.1

Leseanleitung: Eine ausführliche Leseanleitung wird separat zur Verfügung gestellt.

I Vorbemerkung

Der hier vorliegende Berichtsteil II ist der zweite Teil des Berichtswesens im QS-Reha®-Verfahren, dem Qualitätssicherungsverfahren der gesetzlichen Krankenkassen in der medizinischen Rehabilitation. Er enthält die Ergebnisse zur

- Ergebnisqualität,
- Patientenzufriedenheit,
- Prozessqualität und
- die zusammenfassende Qualitätssynopse.

Der separate Berichtsteil I enthält die Ergebnisse zur Strukturqualität und zu weiteren Aspekten der Prozessqualität. Der Berichtsteil II basiert auf den Daten, die mit dem Patientenbogen erhoben wurden. Er enthält eine Darstellung der Ergebnisse und kurze, aussagekräftige Erläuterungen. Eine ausführliche Beschreibung der jeweils eingesetzten Methoden und Verfahren findet sich im Methodenhandbuch des QS-Reha®-Verfahrens (Download über www.qs-reha.de) sowie in der separat zur Verfügung gestellten Leseanleitung. Dort werden auch statistische Kennzahlen beschrieben sowie ausführliche Interpretationshilfen zur Verfügung gestellt.

Vor der Darstellung der Resultate in den Qualitätsdimensionen Ergebnisqualität, Patientenzufriedenheit und Prozessqualität sowie der Qualitätssynopse werden die Merkmale der Stichprobe untersucht.

Die Qualitätssynopse, in der die Ergebnisse aus Berichtsteil I und dem hier vorliegenden Berichtsteil II zusammenfassend dargestellt werden, finden Sie in Kapitel 1.

Die Resultate in den Qualitätsdimensionen der Ergebnisqualität, Patientenzufriedenheit und Prozessqualität werden zunächst in Form von Übersichten dargestellt. Bei der Ergebnisqualität und Patientenzufriedenheit erfolgt dies durch Grafiken (Box-and-Whisker-Plots und z-standardisierte Einrichtungsergebnisse) in den Abschnitten 2.2 und 3.2, bei der Prozessqualität durch eine zusammenfassende Tabelle mit den Erfüllungsgraden der prozessbezogenen Items in Abschnitt 4.2. Dies ermöglicht es, die Ergebnisse Ihrer Einrichtung („Indexeinrichtung“) im Vergleich zu den Referenzeinrichtungen des gleichen Indikationsbereichs auf einen Blick zu erfassen.

In den Abschnitten 2.3 und 3.3 werden die Resultate in den einzelnen Qualitätsunterdimensionen der Ergebnisqualität und Patientenzufriedenheit über Benchmark- und Balkendiagramme sowie die Angabe von Effektstärken und Mittelwerten weiter aufbereitet. Anhand dieser Darstellungen ist es möglich, einzuschätzen, in welchen Dimensionen einerseits schon eine vergleichsweise hohe Qualität erreicht wurde bzw. wo andererseits noch Optimierungspotenzial besteht.

Am Ende dieses Berichts wird in Detailansichten die Verteilung der Antworten auf die auswertungsrelevanten Fragen in den Bereichen Patientenzufriedenheit und Prozessqualität dargestellt (siehe Kapitel 5 und 6). Auf dieser Grundlage ist eine genauere Analyse der Stärken und Schwächen in den einzelnen Qualitätsunterdimensionen möglich.

Hinweis: Wir haben uns bemüht, bei Referenzen auf Personen eine geschlechtsspezifische Differenzierung vorzunehmen. Sollten wir dies an einigen Stellen übersehen haben, möchten wir darauf hinweisen, dass die Verwendung der männlichen Form explizit als geschlechtsunabhängig verstanden werden soll.

II Untersuchung der Stichprobe

II.1 Einleitung

Datenausfälle können dazu führen, dass die Patienten mit vollständigen Datensätzen nicht mehr repräsentativ für die Gesamtstichprobe sind. Deshalb wird in diesem Abschnitt auf Basis der Angaben des Behandlerbogens geprüft, ob die Patienten, die zu irgendeinem Zeitpunkt aus der Erhebung ausgeschieden sind („Drop-Out-Patienten“), sich systematisch bezüglich relevanter Variablen von den in der Erhebung verbliebenen Patienten („Erhebungspatienten“) unterscheiden.

II.2 Ergebnisse

II.2.1 Drop-Out Analyse

	Indexeinrichtung		Referenzeinrichtungen	
	Anzahl	%	Anzahl	%
Behandlerbogen	149		16.273	
Drop-Out-Behandlerbogen	1 / 149		1.986 / 16.273	
davon				
Gründe für Drop-Out nach Angaben der Behandler (Mehrfachnennungen möglich)				
Teilnahme verweigert	0 / 1	0,0%	1.076 / 1.986	54,2%
kognitive/physische Einschränkungen	0 / 1	0,0%	304 / 1.986	15,3%
sprachliche Probleme	0 / 1	0,0%	179 / 1.986	9,0%
anderes	1 / 1	100,0%	575 / 1.986	29,0%
ohne Angabe von Gründen	0 / 1	0,0%	1 / 1.986	0,1%

II.2.2 Prüfung auf Unterschiede¹

	Erhebungs- patienten Indexeinrichtung	Drop-Out- Patienten Indexeinrichtung	Signifikanz ²
Anzahl Patienten	115	34	
Alter (Jahre)			
Mittelwert	69,4	70,5	
Standardabweichung	5,2	4,7	
Geschlecht			
Frauen	82,6%	88,2%	
Männer	17,4%	11,8%	
Rentner	96,5%	97,1%	
Chronifizierungsdauer (über 5 Jahre)	50,4%	41,2%	
Reha-Motivation bei Behandlungsbeginn³			
Anzahl Patienten mit gültigen Angaben	115	34	
Mittelwert	8,2	8,5	
Standardabweichung	1,0	1,4	
Komorbidität (KoMo-Gesamtscore)*			
Anzahl Patienten mit gültigen Angaben	115	34	
Mittelwert	0,6	0,6	
Standardabweichung	0,3	0,3	

¹ Bei Auftreten signifikanter Unterschiede zwischen den Erhebungs- und den Drop-Out-Patienten können die Ergebnisse der Auswertungen zur Ergebnisqualität und deren Interpretation nur eingeschränkt auf die Gesamtpopulation der Patienten dieser Einrichtung verallgemeinert werden.

² Es besteht ein statistisch signifikanter Unterschied: ◆

³ hohe Werte = hohe Motivation (Wertebereich: 0 bis 10)

* hohe Werte = hohe Komorbidität (Wertebereich: 0 bis 10)

II.2.3 Deskription der Stichprobe

In der folgenden Tabelle werden die wichtigsten Merkmale der Stichprobe beschrieben. Dazu gehören zum einen soziodemographische Merkmale und zum anderen Diagnosen und Eingangsbefunde (siehe Methodenhandbuch).

	Indexeinrichtung	Referenz- einrichtungen	Signifikanz ¹
Anzahl Patienten in der Stichprobe	115	9.855	
Alter (Jahre)			◆
Mittelwert	69,4	71,5	
Standardabweichung	5,2	8,3	
Geschlecht			◆
Frauen	82,6%	63,7%	
Männer	17,4%	36,3%	
Schulabschluss			
Noch in der Schule	0,0%	0,4%	
Hauptschulabschluss/Volksschulabschluss	51,4%	57,6%	
Realschulabschluss (mittlere Reife)/Polytechnische Oberschule	41,4%	26,2%	
Fachabitur/Abitur	4,5%	10,7%	
Sonstiges	2,7%	3,8%	
kein Schulabschluss	0,0%	1,4%	
Art der Maßnahme			◆
AHB/AR	28,7%	85,5%	
HV	71,3%	14,4%	
Sonstiges	0,0%	0,1%	
Komorbidität (KoMo-Gesamtscore)²			
Anzahl Patienten mit gültigen Angaben	115	9.855	
Mittelwert	0,6	0,7	
Standardabweichung	0,3	0,6	
Reha-Status bei Behandlungsbeginn			
Anzahl Patienten mit gültigen Angaben	114	9.500	
gravierend	34,2%	34,0%	
auffällig	42,1%	36,7%	
unauffällig	23,7%	29,3%	
Reha-Motivation bei Behandlungsbeginn³			◆
Anzahl Patienten mit gültigen Angaben	115	9.855	
Mittelwert	8,2	8,8	
Standardabweichung	1,0	1,5	

¹ Es besteht ein statistisch signifikanter Unterschied: ◆

Berechnungen zur Signifikanz wurden nur dann durchgeführt, wenn die Anzahl vollständig dokumentierter Fälle ≥ 50 ist.

² hohe Werte = hohe Komorbidität (Wertebereich: 0 bis 10)

³ hohe Werte = hohe Motivation (Wertebereich: 0 bis 10)

II.2.3 Deskription der Stichprobe (Fortsetzung)

	Indexeinrichtung	Referenz- einrichtungen	Signifikanz ¹
Anzahl Patienten in der Stichprobe	115	9.855	
Fallgruppe Muskuloskeletale Erkrankungen² (Mehrfachnennungen möglich)			
Z.n. Hüft-OP	54,5%	44,9%	
Z.n. Knie-OP	57,6%	43,9%	
Z.n. Wirbelsäulen-OP	12,1%	15,5%	
Z.n. Schulter-OP	3,0%	6,5%	
Sonstige OP	12,1%	18,1%	

¹ Es besteht ein statistisch signifikanter Unterschied: ◆
 Berechnungen zur Signifikanz wurden nur dann durchgeführt, wenn die Anzahl vollständig dokumentierter Fälle ≥ 50 ist.

² Nur bei AHB/AR

1 Qualitätssynopse - Zusammenfassung der Ergebnisse

1.1 Einleitung

Die Ergebnisse aus Berichtsteil I und Berichtsteil II werden zusammenfassend in der nachfolgenden Qualitätssynopse dargestellt. Zusätzlich gibt die Synopse der Zuweisungssteuereungskriterien einen Überblick über das Vorhandensein zuweisungssteuerungsrelevanter Strukturmerkmale in dieser Einrichtung. Erläuterungen zu diesen Synopsen entnehmen Sie bitte dem Methodenhandbuch und der Leseanleitung.

1.2 Ergebnisse

1.2.1 Qualitätssynopse der Basiskriterien

Struktur- und Prozessqualität	Indexeinrichtung	Referenzeinrichtungen		
		Durchschnitt	Interquartilrange	
Gesamtergebnis Struktur- und Prozessqualität	94,5%	91,9%	90,8% - 94,3%	
Erfasst über Einrichtungsbogen¹				
Allgemeine Merkmale und räumliche Ausstattung	93,8%	95,8%	93,8% - 100,0%	
Medizinisch-technische Ausstattung	100,0%	91,7%	91,7% - 100,0%	
Therapeutische Behandlungen, Schulungen, Patientenbetreuung	97,8%	95,3%	93,5% - 100,0%	
Personelle Ausstattung	84,6%	94,2%	92,3% - 100,0%	
Konzeptionelle Grundlagen	100,0%	97,8%	100,0% - 100,0%	
Interne Kommunikation und Personalentwicklung	100,0%	100,0%	100,0% - 100,0%	
Patientenorientierung	100,0%	98,7%	100,0% - 100,0%	
Interne Organisation	100,0%	96,7%	100,0% - 100,0%	
Erfasst über Patientenbogen²				
Behandler-Patient-Kommunikation	86,8%	74,2%	68,9% - 79,9%	
Therapie und Pflege	97,2%	92,3%	89,9% - 94,8%	
Nachsorge	79,6%	74,3%	69,2% - 80,5%	
Ergebnisqualität	Signifikanz ³ Indexeinrichtung	Anteil Referenzeinrichtungen		
		↓	●	↑
Gesamtergebnis Ergebnisqualität	↑	15,0%	76,6%	8,4%
Somatische Gesundheit	↑	15,9%	75,7%	8,4%
Schmerzen	●	6,5%	85,0%	8,4%
Funktionsfähigkeit im Alltag	↑	13,1%	75,7%	11,2%
Psychisches Befinden	↑	13,1%	77,6%	9,3%
Soziale Integration	●	9,3%	84,1%	6,5%
Gesundheitsverhalten	↑	11,2%	74,8%	14,0%
Krankheitsbewältigung	●	12,1%	74,8%	13,1%
Patientenzufriedenheit	Signifikanz ³ Indexeinrichtung	Anteil Referenzeinrichtungen		
		↓	●	↑
Gesamtergebnis Patientenzufriedenheit	↑	21,5%	56,1%	22,4%
Ärztliche Betreuung	↑	18,7%	63,6%	17,8%
Betreuung durch die Pflegekräfte	↑	17,8%	65,4%	16,8%
Psychologische Betreuung	↑	6,6%	87,9%	5,5%
Behandlungen	↑	12,1%	72,9%	15,0%
Schulungen	●	7,6%	83,8%	8,6%
Nicht-medizinische Dienstleistungen der Einrichtung	↑	25,2%	50,5%	24,3%
Freizeitmöglichkeiten	↑	25,2%	48,6%	26,2%
Rehabilitationsergebnis	↑	15,9%	60,7%	23,4%

¹ Die Prozentangaben bei den über den Einrichtungsbogen erfassten Basiskriterien geben an, zu wieviel Prozent sie erfüllt sind.

² Die Prozentangaben bei den über den Patientenbogen erfassten Basiskriterien geben an, zu wieviel Prozent sie erfüllt sind.

³ Statistisch signifikant über dem Durchschnitt aller Referenzeinrichtungen:



Durchschnittlich in Bezug auf die Referenzeinrichtungen:



Statistisch signifikant unter dem Durchschnitt aller Referenzeinrichtungen:



Berechnungen zur Signifikanz wurden nur dann durchgeführt, wenn die Anzahl vollständig dokumentierter Fälle >= 50 ist.

1.2.2 Qualitätssynopse der Zuweisungssteuerungskriterien¹

A) Merkmale der Strukturqualität (Erfasst über Einrichtungsbogen)	Einrichtung 2016	
	erfüllt	nicht erfüllt
Gesamtergebnis Zuweisungssteuerungskriterien Anteil erfüllter Zuweisungssteuerungskriterien an allen Angaben zu Zuweisungssteuerungskriterien	72,1%	
I. Allgemeine Merkmale und räumliche Ausstattung		
Möglichkeit der Aufnahme von Patienten/-innen (ohne Begleitperson) mit		
Querschnittlähmung		X
Sehbehinderung	X	
Erblindung		X
starker Hörschädigung	X	
Ertaubung		X
Orientierungsstörung ² /überwachungspflichtiges organisches Psychosyndrom/ Weglauffendenz (Überwachungsmöglichkeiten)	X	
Dialysepflichtigkeit	X	
MRSA (separates Zimmer für MRSA-positive Patienten/-innen)	X	
Rauchverbot auf dem gesamten Einrichtungsgelände	X	
kein Alkoholausschank in der Einrichtung		X
Möglichkeit der Kinderbetreuung	X	
Möglichkeit der Mitnahme einer/-s pflegebedürftigen Angehörigen durch die/den Rehabilitandin/ Rehabilitanden	X	
Spezifische Behandlungsangebote für rehabilitationsbedürftige pflegende Angehörige	X	
Unterbringung von Erwachsenen als Begleitperson	X	
allergenarme Zimmer	X	

¹ Zuweisungssteuerungskriterien sind nur für den Bereich „A) Merkmale der Strukturqualität“ vorhanden. Für die Bereiche „B) Strukturnahe Prozessmerkmale“ und „C) Weitere prozessbezogene Kriterien Selbstdokumentation“ sind keine Zuweisungssteuerungskriterien definiert.

² soweit Rehabilitationsfähigkeit vorliegend

1.2.2 Qualitätssynopse der Zuweisungssteuerungskriterien (Fortsetzung)

A) Merkmale der Strukturqualität (Erfasst über Einrichtungsbogen)	Einrichtung 2016	
	erfüllt	nicht erfüllt
I. Allgemeine Merkmale und räumliche Ausstattung (Fortsetzung)		
Kompetenzen zur Behandlung von Patienten/-innen ohne Kenntnisse der deutschen Sprache (behandelndes Personal, d.h. Ärzte/-innen, Psychologen/-innen, Therapeuten/-innen, Pflegekräfte)	X	
Anamnesen, Beratungs- und Behandlungsgespräche ohne Dolmetscher/-in möglich in		
Englisch	X	
Türkisch	X	
Serbokroatisch		X
Italienisch		X
Griechisch	X	
Spanisch		X
Russisch	X	
Polnisch	X	
Französisch	X	
Kurdisch		X
Tschechisch		X
Slowakisch		X
sonstiger Sprache	X	
II. Medizinisch-technische Ausstattung		
Die Kriterien zur medizinisch-technischen Ausstattung beziehen sich auf die gesamte Einrichtung und nicht auf einzelne Fachabteilungen!		
Zuweisungssteuerungskriterien der Strukturqualität sind für diese Qualitätsunterdimension nicht vorhanden		

1.2.2 Qualitätssynopse der Zuweisungssteuerungskriterien (Fortsetzung)

A) Merkmale der Strukturqualität (Erfasst über Einrichtungsbogen)	Einrichtung 2016	
	erfüllt	nicht erfüllt
III. Therapeutische Behandlungen, Schulungen, Patientenbetreuung		
Physiotherapie/Ergotherapie:		
Skoliosebehandlung mit speziellem Skolioseprogramm	X	
(Exo-)Prothesenschulung	X	
Beratung zur Arbeitsplatzgestaltung	X	
Maßnahmen in Bezug auf die Teilhabe am Arbeitsleben (z.B. arbeitsplatzbezogene Belastungserprobung, Arbeitsplatzsimulation)		X
Sozial- und Berufsberatung:		
Einleitung von Maßnahmen zur Berufsfindung durch Interessen- und Eignungsdiagnostik (Vorfeldmaßnahmen)		X
Information zur beruflichen Wiedereingliederung	X	
Besondere Ernährungsformen:		
Gastroenterologische Kostformen, Sonderkostformen:		
gastroenterologische Kostformen, Sonderkost, allergenfreie Kost	X	
ballaststoffreiche/-arme/passierte/flüssige Kost	X	
glutenfreie Kost	X	
laktosearme Kost	X	
Sonderkost bei Nahrungsmittelallergien und -intoleranzen	X	
Sondenernährung	X	
Gesundheitsinformation, Motivation, Schulung zu: (regelmäßige Programme mit definiertem Angebot, z.B. strukturierte Seminare, Vorträge, Einzelschulungen; verwandte Themenbereiche können zusammengefasst werden)		
Schmerztherapie	X	
geschlechtsspezifische Beratungsangebote	X	
IV. Personelle Ausstattung		
Jede Fachkraft muss die für die Leistungserbringung erforderliche Ausbildung sowie die entsprechende zur Führung der Berufsbezeichnung berechtigende Erlaubnis besitzen. Alle erforderlichen Qualifikationen müssen abgeschlossen sein und die entsprechenden Bescheinigungen vorliegen.		
Zuweisungssteuerungskriterien der Strukturqualität sind für diese Qualitätsunterdimension nicht vorhanden		

2 Ergebnisqualität

2.1 Einleitung

In diesem Abschnitt werden die Veränderungen des Gesundheitsstatus der Patienten dieser Einrichtung analysiert, die sechs Wochen nach Rehabilitationsende (Nachbefragung) festgestellt wurden. In die Auswertungen zur Ergebnisqualität gehen Daten aus den Patientenfragebögen zu Reha-Beginn und sechs Wochen nach der Reha ein. Die Fragebögen basieren auf dem IRES-Fragebogen - jedoch ohne die Erfassung der Funktionsfähigkeit im Beruf. Erfasst werden die folgenden Qualitätsunterdimensionen:

- Somatische Gesundheit,
- Schmerzen,
- Funktionsfähigkeit im Alltag,
- Psychisches Befinden,
- Soziale Integration,
- Gesundheitsverhalten und
- Krankheitsbewältigung

Die Resultate in den Qualitätsunterdimensionen der Ergebnisqualität werden zunächst in Form von Box-and-Whisker-Plots und z-standardisierten Einrichtungsergebnissen dargestellt (siehe Abschnitt 2.2.1 und 2.2.2). Diese Form der Darstellung ermöglicht es, die Ergebnisse Ihrer Einrichtung („Indexeinrichtung“) im Vergleich zu den Referenzeinrichtungen des gleichen Indikationsbereichs auf einen Blick zu erfassen. In den Box-and-Whisker-Plots (siehe Abschnitt 2.2.1) wird für jede Qualitätsunterdimension das risikoadjustierte Einrichtungsergebnis im Kontext von Minimum und Maximum sowie von Perzentilen der Ergebnisse der Referenzeinrichtungen abgebildet. In der Grafik mit den z-standardisierten Einrichtungsergebnissen (siehe Abschnitt 2.2.2) werden die Ergebnisse in den einzelnen Qualitätsunterdimensionen in einem einheitlichen Skalenbereich dargestellt, so dass sie direkt miteinander vergleichbar sind.

In Abschnitt 2.3 werden die risikoadjustierten Ergebnisse Ihrer Einrichtung für jede Qualitätsunterdimension in einer Tabelle und in einem Benchmarkdiagramm dargestellt. Da bei der Berechnung der risikoadjustierten Ergebnisse die u. U. unterschiedlichen Patientenprofile in den teilnehmenden Einrichtungen berücksichtigt werden, sind „faire“ Einrichtungsvergleiche möglich. Daher lässt sich anhand des Benchmarkdiagramms direkt ablesen, wie Ihre Einrichtung im Vergleich zu den Einrichtungen des Referenzpools abgeschnitten hat.

Zusätzlich zur risikoadjustierten Darstellung sind auch die nicht-risikoadjustierten Ergebnisse in den einzelnen Qualitätsunterdimensionen von Interesse, da sie das Qualitätsniveau ohne Relativierung abbilden. Daher werden in Form von Balkendiagrammen die Effektstärken in den einzelnen Qualitätsunterdimensionen angegeben. Sämtliche Effektstärken werden außerdem in einer Tabelle und einer Grafik in Abschnitt 2.3.9 aufgeführt.

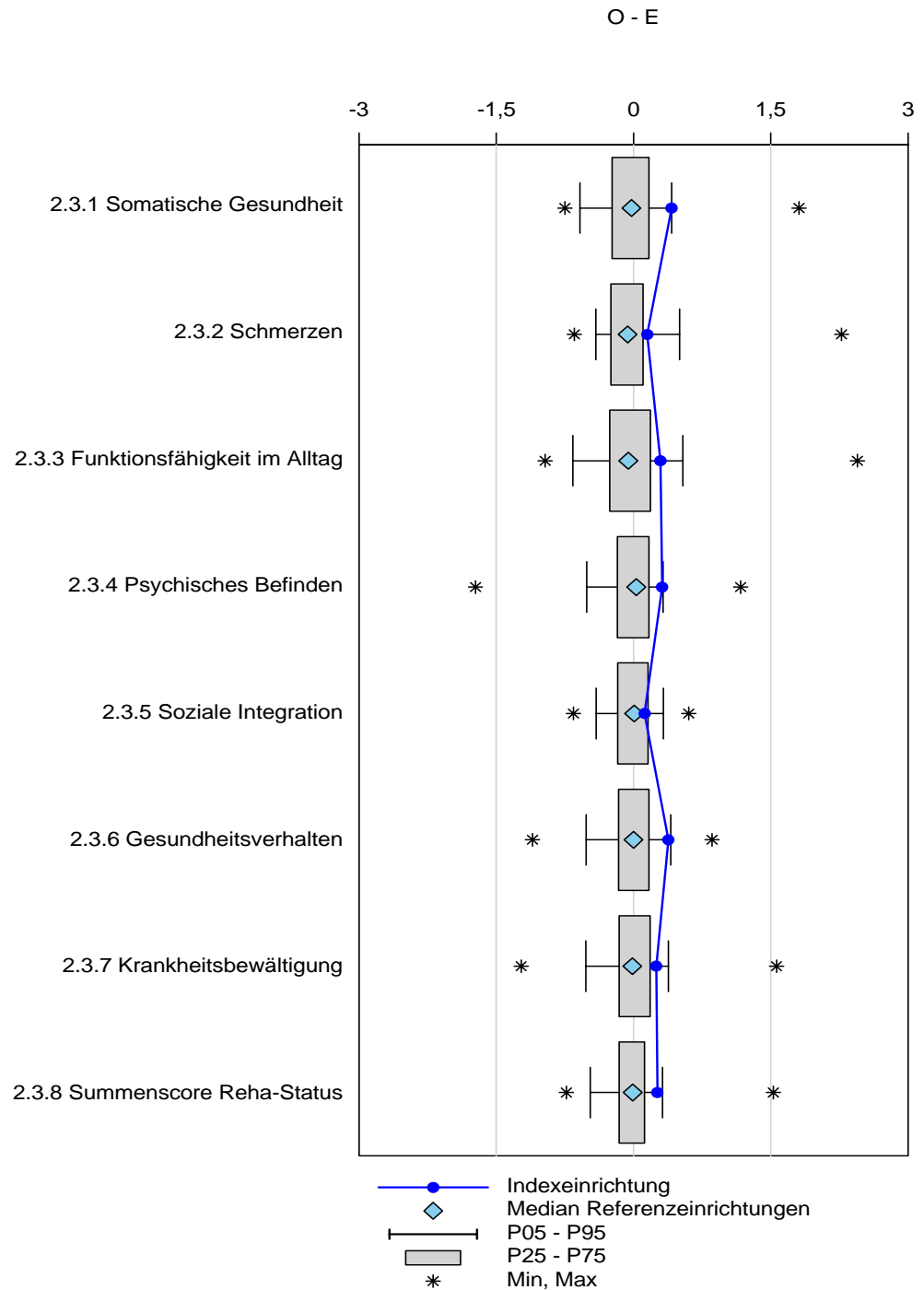
Detaillierte Erläuterungen der in diesem Kapitel abgebildeten Grafiken und Tabellen sowie insbesondere zur Risikoadjustierung und der Berechnung der Effektstärken sind der separat zur Verfügung gestellten Leseanleitung zu entnehmen.

2.2 Übersicht Qualitätsunterdimensionen

2.2.1 Box-and-Whisker-Plots der risikoadjustierten Einrichtungsergebnisse

Diagramm 2.2.1

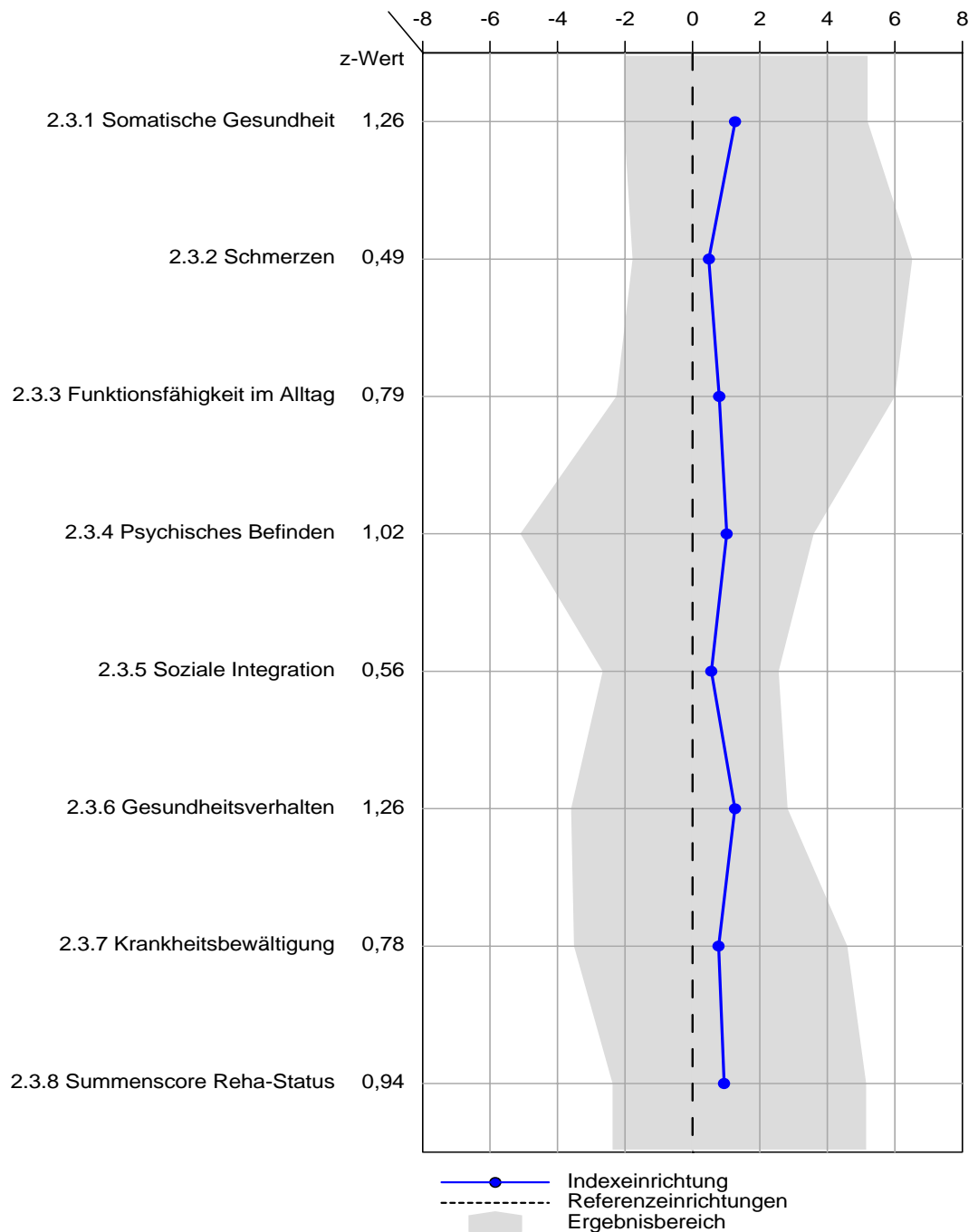
In der nachfolgenden Grafik wird für jede Qualitätsunterdimension das risikoadjustierte Ergebnis Ihrer Einrichtung (Punkt) im Kontext von Minimum und Maximum sowie von Perzentilen der Ergebnisse der Referenzeinrichtungen dargestellt. Liegt der Wert Ihrer Einrichtung oberhalb von 0, so ist das Ergebnis in der jeweiligen Qualitätsunterdimension besser als erwartet und umgekehrt. Weitere Erläuterungen finden Sie in der separat zur Verfügung gestellten Leseanleitung.



2.2.2 Profil der z-standardisierten Einrichtungsergebnisse

Diagramm 2.2.2

Die nachfolgende Darstellung zeigt, bei welchen Qualitätsunterdimensionen Ihre Einrichtung (Punkt) vom Gesamtwert der Referenzeinrichtungen abweicht (Null-Linie). Bei den dargestellten Abweichungen wird zudem berücksichtigt, wie stark die Einrichtungsergebnisse einer Qualitätsunterdimension streuen. Abweichungen werden hier in Streuungseinheiten dargestellt. Weitere Erläuterungen finden Sie in der separat zur Verfügung gestellten Leseanleitung.



2.3 Ergebnisse

2.3.1 Somatische Gesundheit

	Indexeinrichtung	Referenzeinrichtungen
beobachteter Mittelwert (O)	5,91	5,70
erwarteter Mittelwert (E)	5,49	5,69
O - E ¹	0,42	0,01

¹ Ist O - E größer als Null, so ist das Ergebnis der Indexeinrichtung in dieser Qualitätsunterdimension besser als erwartet und umgekehrt.

Diagramm 2.3.1.a:

Vergleich der risikoadjustierten Ergebnisse (O - E)

Minimum und Maximum der Einrichtungswerte: -0,75 und 1,81

Median und Mittelwert der Einrichtungswerte: -0,02 und -0,03

Das Ergebnis der Indexeinrichtung ist signifikant besser als das Ergebnis der Referenzeinrichtungen.

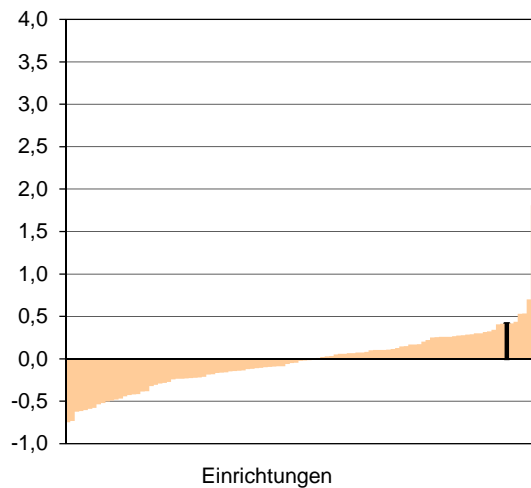
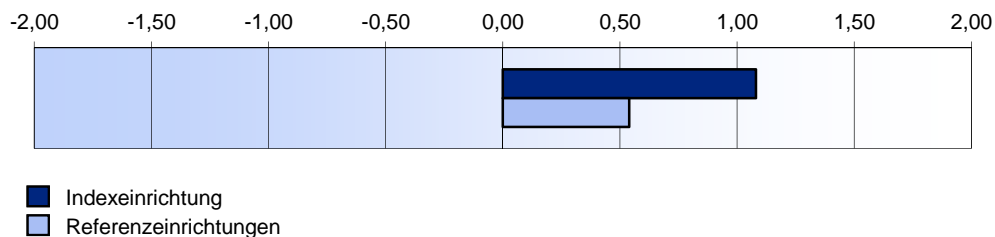


Diagramm 2.3.1.b:

Effektstärken (nicht risikoadjustiert)

Indexeinrichtung: 1,08

Referenzeinrichtungen: 0,54



2.3.2 Schmerzen

	Indexeinrichtung	Referenzeinrichtungen
beobachteter Mittelwert (O)	4,22	4,13
erwarteter Mittelwert (E)	4,07	4,13
O - E ¹	0,15	0,00

¹ Ist O - E größer als Null, so ist das Ergebnis der Indexeinrichtung in dieser Qualitätsunterdimension besser als erwartet und umgekehrt.

Diagramm 2.3.2.a:

Vergleich der risikoadjustierten Ergebnisse (O - E)

Minimum und Maximum der Einrichtungswerte: -0,65 und 2,27

Median und Mittelwert der Einrichtungswerte: -0,06 und -0,02

Das Ergebnis der Indexeinrichtung unterscheidet sich nicht signifikant vom Ergebnis der Referenzeinrichtungen.

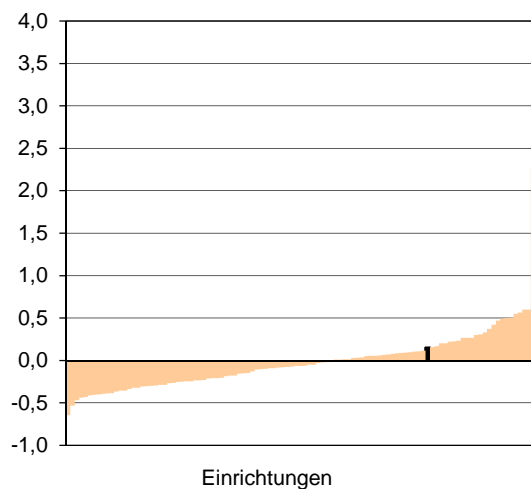
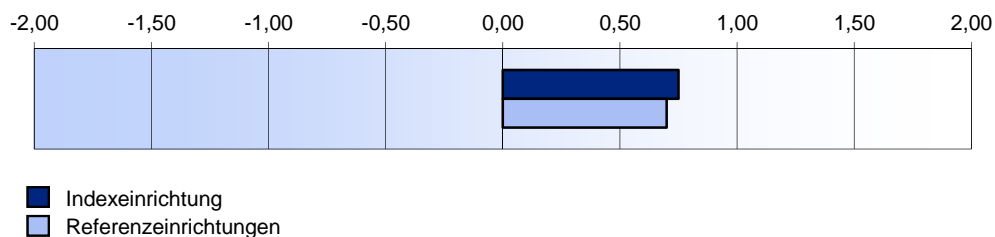


Diagramm 2.3.2.b:

Effektstärken (nicht risikoadjustiert)

Indexeinrichtung: 0,75

Referenzeinrichtungen: 0,70



2.3.3 Funktionsfähigkeit im Alltag

	Indexeinrichtung	Referenzeinrichtungen
beobachteter Mittelwert (O)	5,16	4,61
erwarteter Mittelwert (E)	4,86	4,61
O - E ¹	0,30	0,00

¹ Ist O - E größer als Null, so ist das Ergebnis der Indexeinrichtung in dieser Qualitätsunterdimension besser als erwartet und umgekehrt.

Diagramm 2.3.3.a:

Vergleich der risikoadjustierten Ergebnisse (O - E)

Minimum und Maximum der Einrichtungswerte: -0,97 und 2,45

Median und Mittelwert der Einrichtungswerte: -0,06 und -0,03

Das Ergebnis der Indexeinrichtung ist signifikant besser als das Ergebnis der Referenzeinrichtungen.

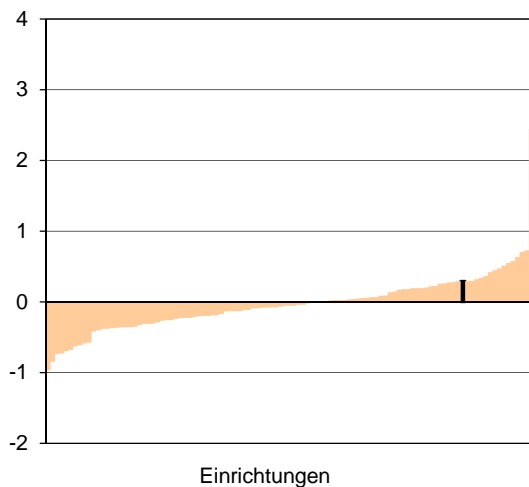
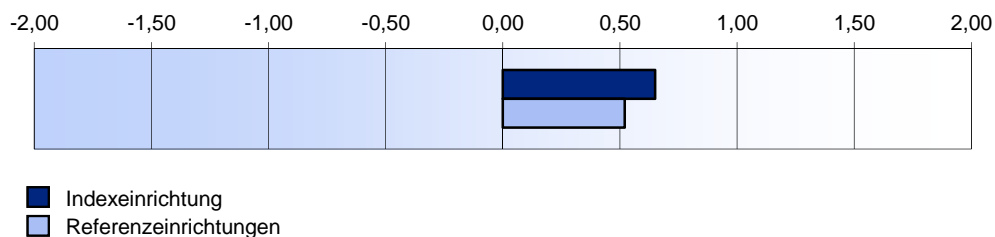


Diagramm 2.3.3.b:

Effektstärken (nicht risikoadjustiert)

Indexeinrichtung: 0,65

Referenzeinrichtungen: 0,52



2.3.4 Psychisches Befinden

	Indexeinrichtung	Referenzeinrichtungen
beobachteter Mittelwert (O)	7,36	7,14
erwarteter Mittelwert (E)	7,04	7,14
O - E ¹	0,31	0,01

¹ Ist O - E größer als Null, so ist das Ergebnis der Indexeinrichtung in dieser Qualitätsunterdimension besser als erwartet und umgekehrt.

Diagramm 2.3.4.a:

Vergleich der risikoadjustierten Ergebnisse (O - E)

Minimum und Maximum der Einrichtungswerte: -1,73 und 1,17

Median und Mittelwert der Einrichtungswerte: 0,03 und -0,03

Das Ergebnis der Indexeinrichtung ist signifikant besser als das Ergebnis der Referenzeinrichtungen.

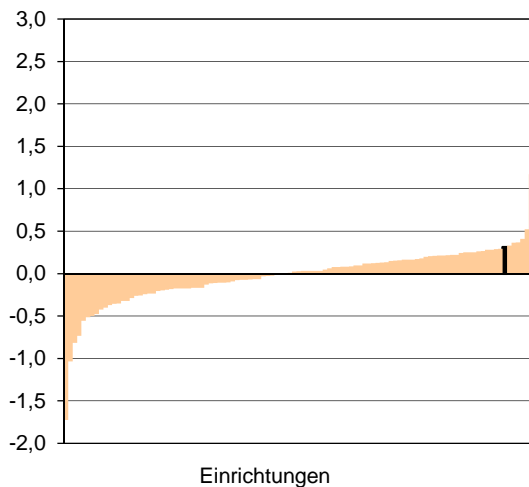
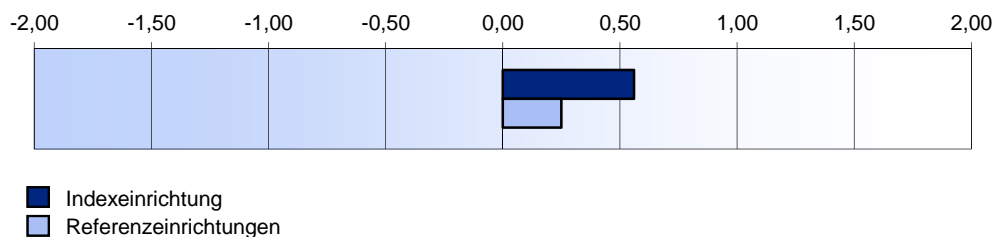


Diagramm 2.3.4.b:

Effektstärken (nicht risikoadjustiert)

Indexeinrichtung: 0,56

Referenzeinrichtungen: 0,25



2.3.5 Soziale Integration

	Indexeinrichtung	Referenzeinrichtungen
beobachteter Mittelwert (O)	8,34	8,28
erwarteter Mittelwert (E)	8,22	8,27
O - E ¹	0,12	0,01

¹ Ist O - E größer als Null, so ist das Ergebnis der Indexeinrichtung in dieser Qualitätsunterdimension besser als erwartet und umgekehrt.

Diagramm 2.3.5.a:

Vergleich der risikoadjustierten Ergebnisse (O - E)

Minimum und Maximum der Einrichtungswerte: -0,65 und 0,60

Median und Mittelwert der Einrichtungswerte: 0,01 und -0,01

Das Ergebnis der Indexeinrichtung unterscheidet sich nicht signifikant vom Ergebnis der Referenzeinrichtungen.

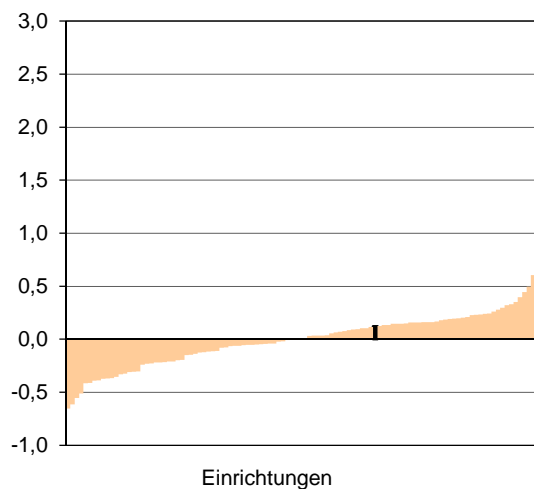
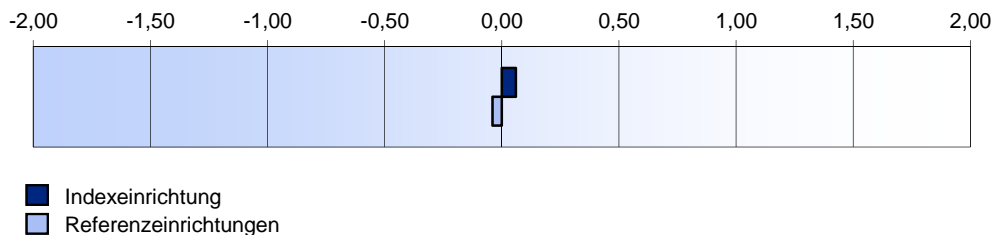


Diagramm 2.3.5.b:

Effektstärken (nicht risikoadjustiert)

Indexeinrichtung: 0,06

Referenzeinrichtungen: -0,04



2.3.6 Gesundheitsverhalten

	Indexeinrichtung	Referenzeinrichtungen
beobachteter Mittelwert (O)	7,71	7,54
erwarteter Mittelwert (E)	7,32	7,53
O - E ¹	0,38	0,00

¹ Ist O - E größer als Null, so ist das Ergebnis der Indexeinrichtung in dieser Qualitätsunterdimension besser als erwartet und umgekehrt.

Diagramm 2.3.6.a:

Vergleich der risikoadjustierten Ergebnisse (O - E)

Minimum und Maximum der Einrichtungswerte: -1,10 und 0,86

Median und Mittelwert der Einrichtungswerte: 0,00 und 0,00

Das Ergebnis der Indexeinrichtung ist signifikant besser als das Ergebnis der Referenzeinrichtungen.

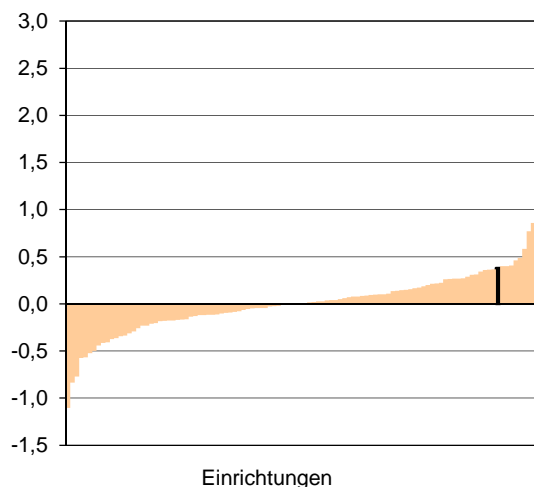
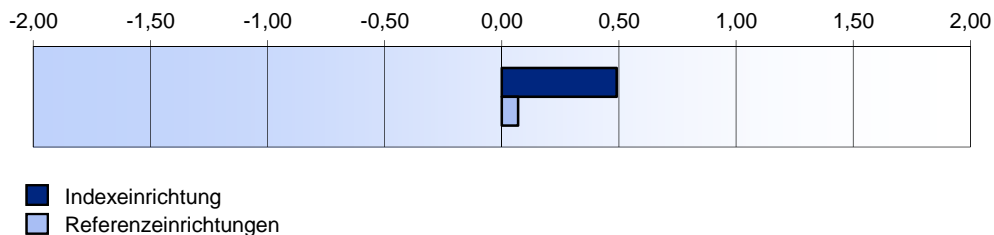


Diagramm 2.3.6.b:

Effektstärken (nicht risikoadjustiert)

Indexeinrichtung: 0,49

Referenzeinrichtungen: 0,07



2.3.7 Krankheitsbewältigung

	Indexeinrichtung	Referenzeinrichtungen
beobachteter Mittelwert (O)	7,19	6,92
erwarteter Mittelwert (E)	6,94	6,91
O - E ¹	0,25	0,00

¹ Ist O - E größer als Null, so ist das Ergebnis der Indexeinrichtung in dieser Qualitätsunterdimension besser als erwartet und umgekehrt.

Diagramm 2.3.7.a:

Vergleich der risikoadjustierten Ergebnisse (O - E)

Minimum und Maximum der Einrichtungswerte: -1,23 und 1,56

Median und Mittelwert der Einrichtungswerte: -0,01 und -0,02

Das Ergebnis der Indexeinrichtung unterscheidet sich nicht signifikant vom Ergebnis der Referenzeinrichtungen.

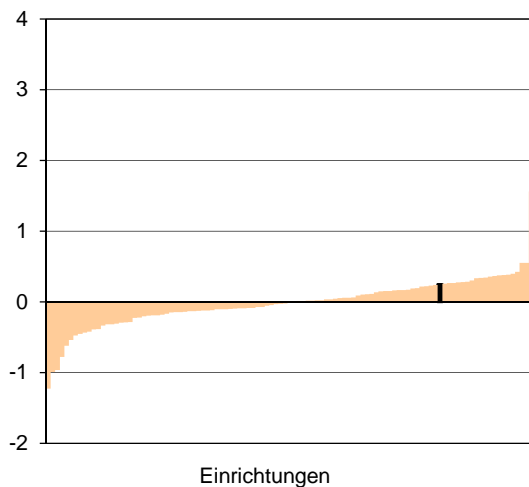
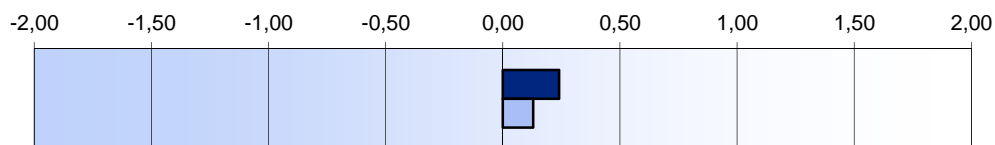


Diagramm 2.3.7.b:

Effektstärken (nicht risikoadjustiert)

Indexeinrichtung: 0,24

Referenzeinrichtungen: 0,13



■ Indexeinrichtung
 ■ Referenzeinrichtungen

2.3.8 Summenscore Reha-Status

	Indexeinrichtung	Referenzeinrichtungen
beobachteter Mittelwert (O)	6,63	6,44
erwarteter Mittelwert (E)	6,37	6,43
O - E ¹	0,26	0,01

¹ Ist O - E größer als Null, so ist das Ergebnis der Indexeinrichtung in dieser Qualitätsunterdimension besser als erwartet und umgekehrt.

Diagramm 2.3.8.a:

Vergleich der risikoadjustierten Ergebnisse (O - E)

Minimum und Maximum der Einrichtungswerte: -0,73 und 1,53

Median und Mittelwert der Einrichtungswerte: -0,01 und -0,02

Das Ergebnis der Indexeinrichtung ist signifikant besser als das Ergebnis der Referenzeinrichtungen.

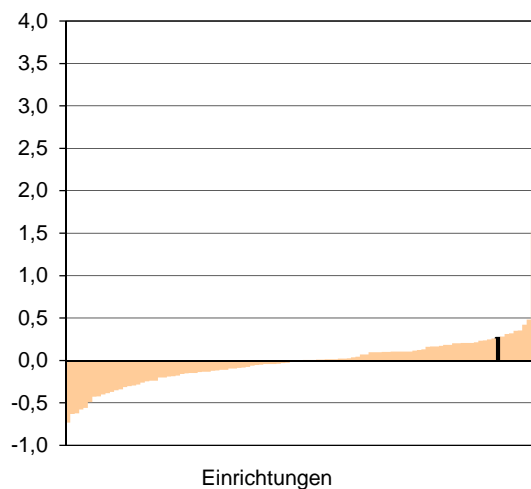
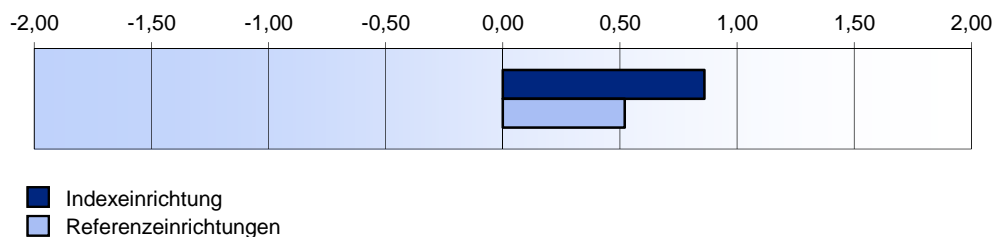


Diagramm 2.3.8.b:

Effektstärken (nicht risikoadjustiert)

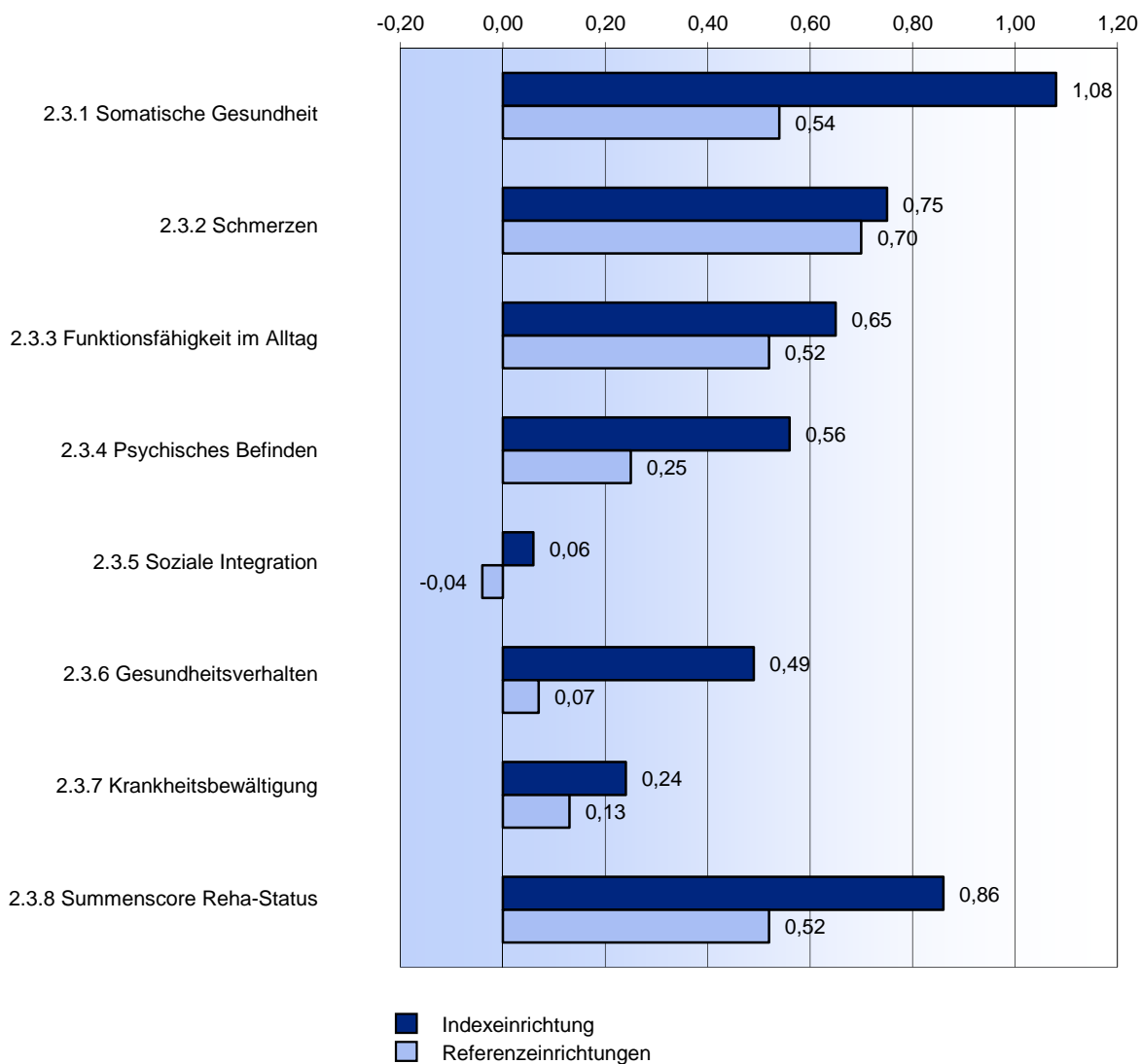
Indexeinrichtung: 0,86

Referenzeinrichtungen: 0,52



2.3.9 Effektstärken der einzelnen Qualitätsunterdimensionen

Diagramm 2.3.9:
Effektstärken der einzelnen Qualitätsunterdimensionen



2.3.9 Effektstärken der einzelnen Qualitätsunterdimensionen (Fortsetzung)

	Indexeinrichtung		Referenzeinrichtungen	
Somatische Gesundheit				
Anzahl gültiger Antworten	113		9.284	
Mittlere Differenz		1,43		0,95
Standardabweichung		1,32		1,76
Effektstärke		1,08		0,54
Schmerzen				
Anzahl gültiger Antworten	98		7.882	
Mittlere Differenz		1,26		1,36
Standardabweichung		1,67		1,94
Effektstärke		0,75		0,70
Funktionsfähigkeit im Alltag				
Anzahl gültiger Antworten	114		9.648	
Mittlere Differenz		1,06		1,04
Standardabweichung		1,64		2,01
Effektstärke		0,65		0,52
Psychisches Befinden				
Anzahl gültiger Antworten	114		9.401	
Mittlere Differenz		0,69		0,38
Standardabweichung		1,24		1,49
Effektstärke		0,56		0,25
Soziale Integration				
Anzahl gültiger Antworten	115		9.398	
Mittlere Differenz		0,08		-0,06
Standardabweichung		1,40		1,58
Effektstärke		0,06		-0,04
Gesundheitsverhalten				
Anzahl gültiger Antworten	114		9.510	
Mittlere Differenz		0,73		0,12
Standardabweichung		1,50		1,71
Effektstärke		0,49		0,07
Krankheitsbewältigung				
Anzahl gültiger Antworten	115		9.590	
Mittlere Differenz		0,39		0,22
Standardabweichung		1,61		1,71
Effektstärke		0,24		0,13
Summenscore Reha-Status				
Anzahl gültiger Antworten	112		9.161	
Mittlere Differenz		0,80		0,60
Standardabweichung		0,94		1,15
Effektstärke		0,86		0,52

3 Patientenzufriedenheit

3.1 Einleitung

Die Items des Fragebogens zur Patientenzufriedenheit, welcher in den Patientenbogen integriert ist, lassen sich inhaltlich in folgende Qualitätsunterdimensionen differenzieren:

- Ärztliche Betreuung,
- Betreuung durch die Pflegekräfte,
- Psychologische Betreuung,
- Behandlungen,
- Schulungen,
- Nicht-medizinische Dienstleistungen der Einrichtung,
- Freizeitmöglichkeiten und
- Rehabilitationsergebnis

Zusätzlich wird eine zusammenfassende Beurteilung der Rehabilitationseinrichtung im „Summenscore Zufriedenheit“ aggregiert, der die vier Qualitätsunterdimensionen „Ärztliche Betreuung“, „Betreuung durch die Pflegekräfte“, „Psychologische Betreuung“ und „Nicht-medizinische Dienstleistungen der Einrichtung“ umfasst und somit ein globales Maß der Patientenzufriedenheit darstellt.

Die Resultate in den Qualitätsunterdimensionen der Patientenzufriedenheit werden zunächst in Form von Box-and-Whisker-Plots und z-standardisierten Einrichtungsergebnissen dargestellt (siehe Abschnitt 3.2.1 und 3.2.2). Diese Form der Darstellung ermöglicht es, die Ergebnisse Ihrer Einrichtung („Indexeinrichtung“) im Vergleich zu den Referenzeinrichtungen des gleichen Indikationsbereichs auf einen Blick zu erfassen. In den Box-and-Whisker-Plots (siehe Abschnitt 3.2.1) wird für jede Qualitätsunterdimension das risikoadjustierte Einrichtungsergebnis im Kontext von Minimum und Maximum sowie von Perzentilen der Ergebnisse der Referenzeinrichtungen abgebildet. In der Grafik mit den z-standardisierten Einrichtungsergebnissen (siehe Abschnitt 3.2.2) werden die Ergebnisse in den einzelnen Qualitätsunterdimensionen in einem einheitlichen Skalenbereich dargestellt, so dass sie direkt miteinander vergleichbar sind.

In Abschnitt 3.3 werden die risikoadjustierten Ergebnisse Ihrer Einrichtung für jede Qualitätsunterdimension in einer Tabelle und in einem Benchmarkdiagramm dargestellt. Da bei der Berechnung der risikoadjustierten Ergebnisse die u. U. unterschiedlichen Patientenprofile in den teilnehmenden Einrichtungen berücksichtigt werden, sind „faire“ Einrichtungsvergleiche möglich. Daher lässt sich anhand des Benchmarkdiagramms direkt ablesen, wie Ihre Einrichtung im Vergleich zu den Einrichtungen des Referenzpools abgeschnitten hat. Außerdem werden in Form von Balkendiagrammen die (nicht-risikoadjustierten) Ergebnisse der Einzelfragen angegeben.

Zusätzlich zur risikoadjustierten Darstellung sind auch die nicht-risikoadjustierten Ergebnisse in den einzelnen Qualitätsunterdimensionen von Interesse, da sie das Qualitätsniveau ohne Relativierung abbilden. Daher werden außerdem die Mittelwerte in den einzelnen Qualitätsunterdimensionen in einer Tabelle und in einer Grafik aufgeführt (siehe in Abschnitt 3.3.10).

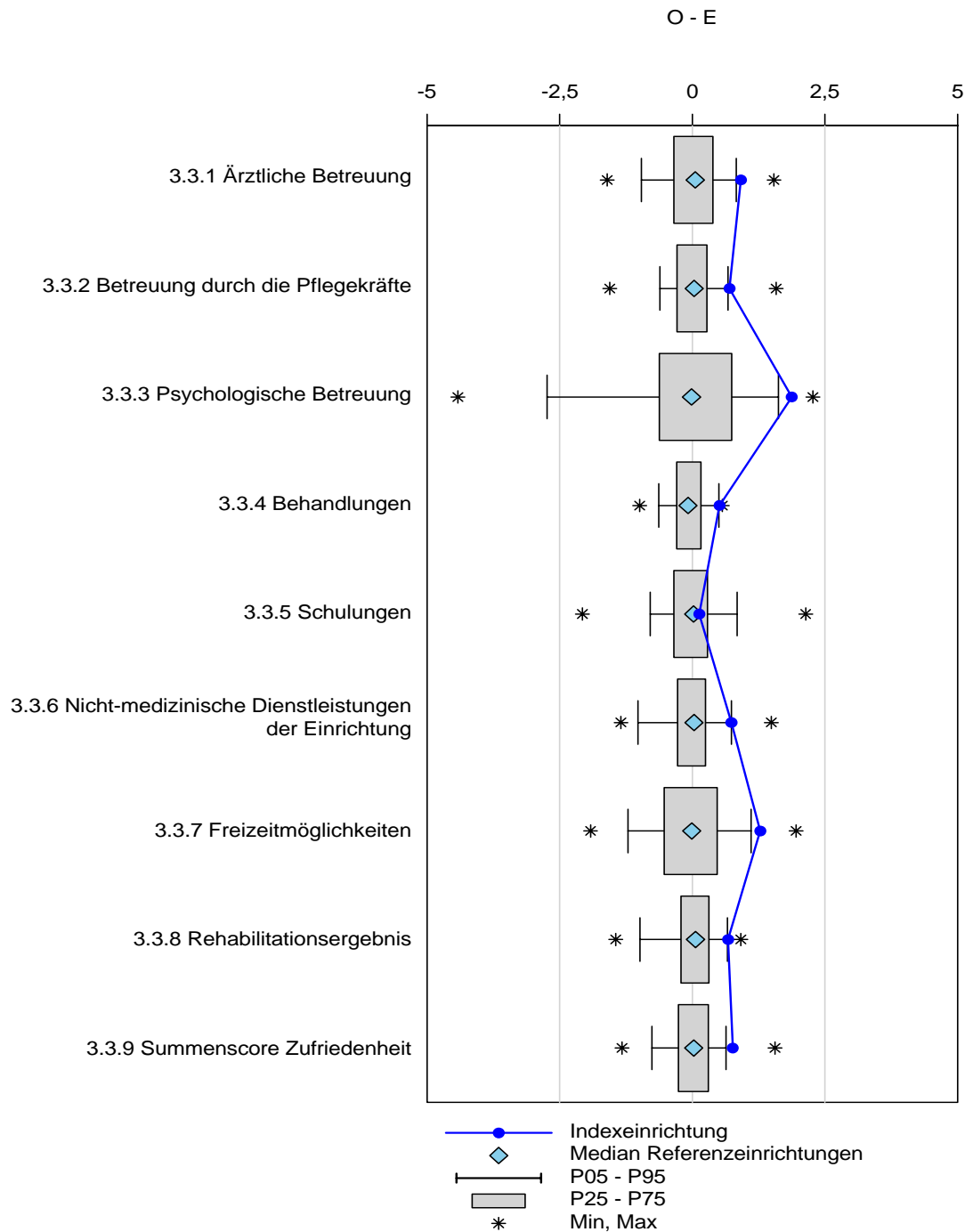
Detaillierte Erläuterungen der in diesem Kapitel abgebildeten Grafiken und Tabellen sowie insbesondere zur Risikoadjustierung sind der separat zur Verfügung gestellten Leseanleitung zu entnehmen.

3.2 Übersicht Qualitätsunterdimensionen

3.2.1 Box-and-Whisker-Plots der risikoadjustierten Einrichtungsergebnisse

Diagramm 3.2.1

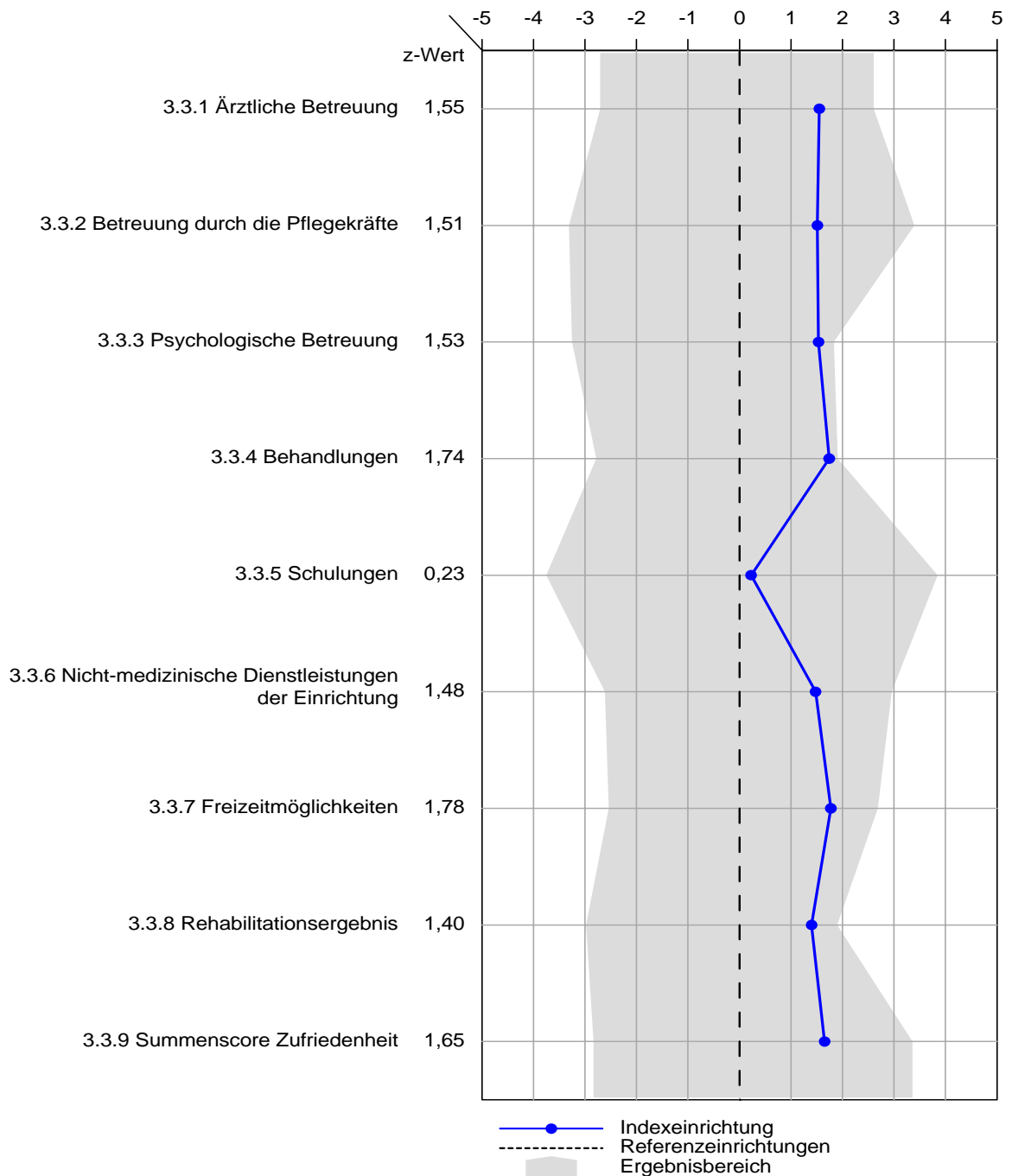
In der nachfolgenden Grafik wird für jede Qualitätsunterdimension das risikoadjustierte Ergebnis Ihrer Einrichtung (Punkt) im Kontext von Minimum und Maximum sowie von Perzentilen der Ergebnisse der Referenzeinrichtungen dargestellt. Liegt der Wert Ihrer Einrichtung oberhalb von 0, so ist das Ergebnis in der jeweiligen Qualitätsunterdimension besser als erwartet und umgekehrt. Weitere Erläuterungen finden Sie in der separat zur Verfügung gestellten Leseanleitung.



3.2.2 Profil der z-standardisierten Einrichtungsergebnisse

Diagramm 3.2.2

Die nachfolgende Darstellung zeigt, bei welchen Qualitätsunterdimensionen Ihre Einrichtung (Punkt) vom Gesamtwert der Referenzeinrichtungen abweicht (Null-Linie). Bei den dargestellten Abweichungen wird zudem berücksichtigt, wie stark die Einrichtungsergebnisse einer Qualitätsunterdimension streuen. Abweichungen werden hier in Streuungseinheiten dargestellt. Weitere Erläuterungen finden Sie in der separat zur Verfügung gestellten Leseanleitung.



3.3 Ergebnisse

3.3.1 Ärztliche Betreuung

	Indexeinrichtung	Referenzeinrichtungen
beobachteter Mittelwert (O)	8,57	7,74
erwarteter Mittelwert (E)	7,65	7,73
O - E ¹	0,92	0,01

¹ Ist O - E größer als Null, so ist das Ergebnis der Indexeinrichtung in dieser Qualitätsunterdimension besser als erwartet und umgekehrt.

Diagramm 3.3.1.a:

Vergleich der risikoadjustierten Ergebnisse (O - E)

Minimum und Maximum der Einrichtungswerte: -1,60 und 1,54

Median und Mittelwert der Einrichtungswerte: 0,06 und 0,00

Das Ergebnis der Indexeinrichtung ist signifikant besser als das Ergebnis der Referenzeinrichtungen.

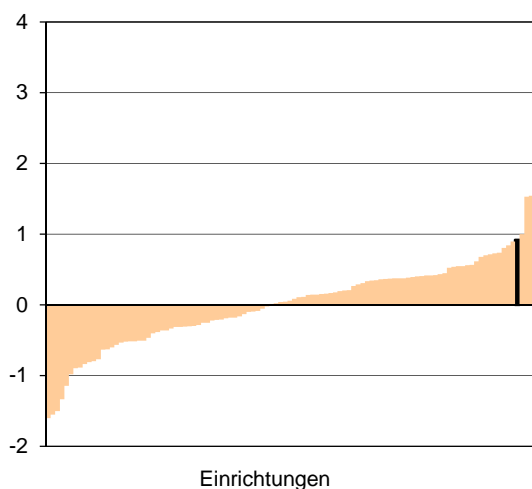
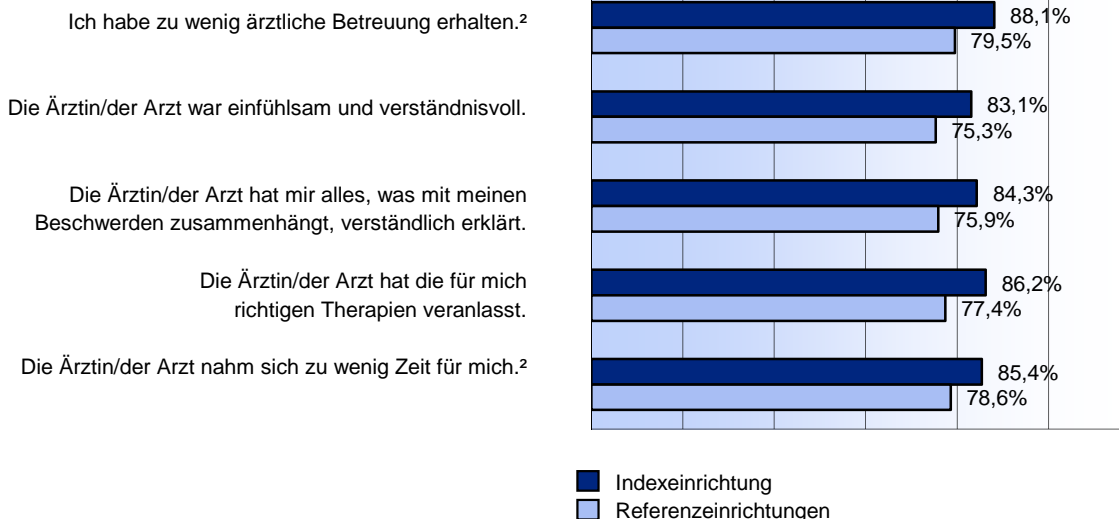


Diagramm 3.3.1.b:

Ergebnisse der Einzelfragen (nicht risikoadjustiert)



² Inverse Darstellung: Dadurch zeigen hohe Werte (wie sonst auch) gute Ergebnisse an.

3.3.2 Betreuung durch die Pflegekräfte

	Indexeinrichtung	Referenzeinrichtungen
beobachteter Mittelwert (O)	8,54	7,70
erwarteter Mittelwert (E)	7,84	7,69
O - E ¹	0,70	0,01

¹ Ist O - E größer als Null, so ist das Ergebnis der Indexeinrichtung in dieser Qualitätsunterdimension besser als erwartet und umgekehrt.

Diagramm 3.3.2.a:

Vergleich der risikoadjustierten Ergebnisse (O - E)

Minimum und Maximum der Einrichtungswerte: -1,56 und 1,58

Median und Mittelwert der Einrichtungswerte: 0,04 und -0,01

Das Ergebnis der Indexeinrichtung ist signifikant besser als das Ergebnis der Referenzeinrichtungen.

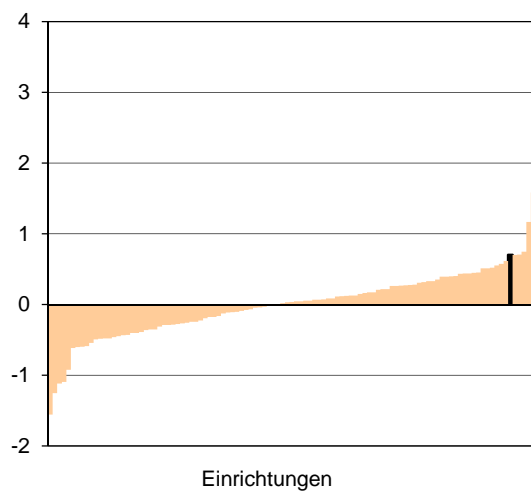
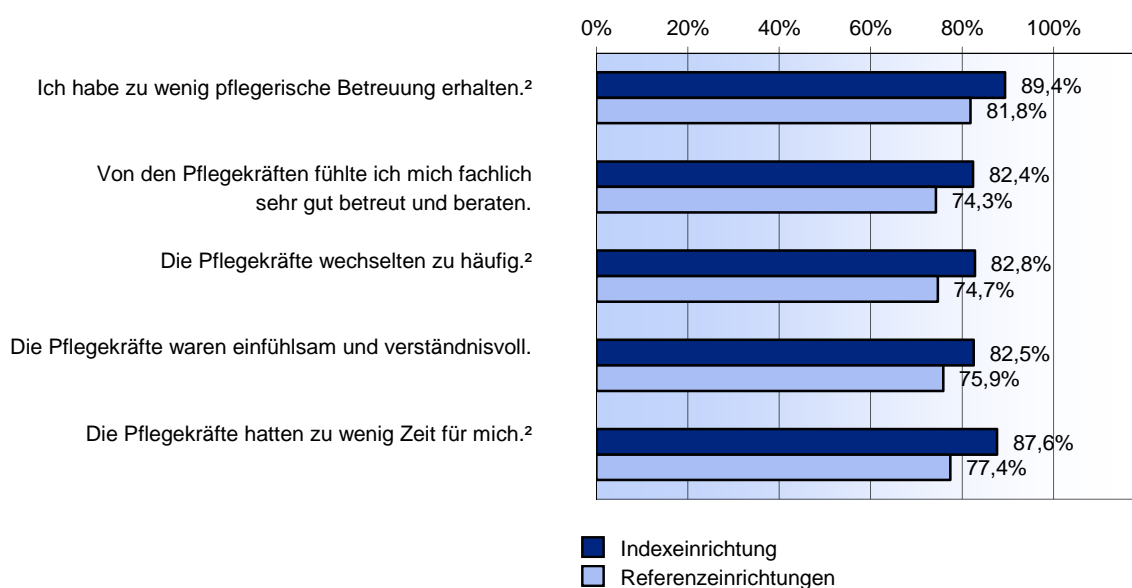


Diagramm 3.3.2.b:

Ergebnisse der Einzelfragen (nicht risikoadjustiert)



² Inverse Darstellung: Dadurch zeigen hohe Werte (wie sonst auch) gute Ergebnisse an.

3.3.3 Psychologische Betreuung

	Indexeinrichtung	Referenzeinrichtungen
beobachteter Mittelwert (O)	9,39	7,75
erwarteter Mittelwert (E)	7,52	7,70
O - E ¹	1,88	0,06

¹ Ist O - E größer als Null, so ist das Ergebnis der Indexeinrichtung in dieser Qualitätsunterdimension besser als erwartet und umgekehrt.

Diagramm 3.3.3.a:

Vergleich der risikoadjustierten Ergebnisse (O - E)

Minimum und Maximum der Einrichtungswerte: -4,42 und 2,27

Median und Mittelwert der Einrichtungswerte: -0,01 und -0,14

Das Ergebnis der Indexeinrichtung ist signifikant besser als das Ergebnis der Referenzeinrichtungen.

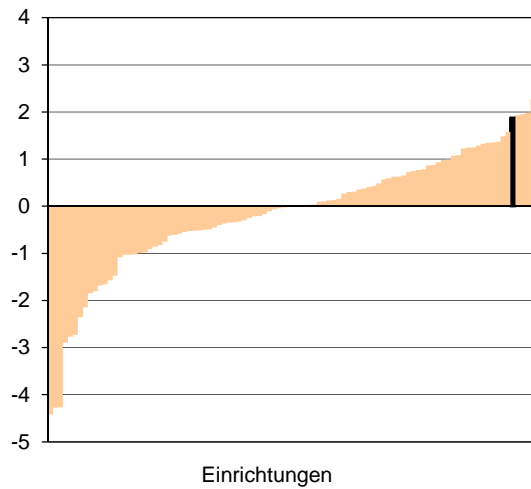
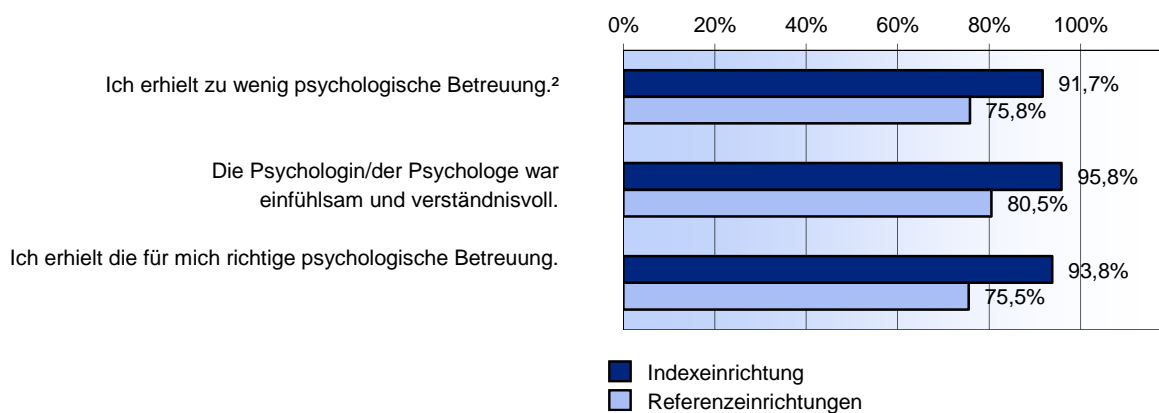


Diagramm 3.3.3.b:

Ergebnisse der Einzelfragen (nicht risikoadjustiert)



² Inverse Darstellung: Dadurch zeigen hohe Werte (wie sonst auch) gute Ergebnisse an.

3.3.4 Behandlungen

	Indexeinrichtung	Referenzeinrichtungen
beobachteter Mittelwert (O)	9,12	8,57
erwarteter Mittelwert (E)	8,60	8,64
O - E ¹	0,51	-0,08

¹ Ist O - E größer als Null, so ist das Ergebnis der Indexeinrichtung in dieser Qualitätsunterdimension besser als erwartet und umgekehrt.

Diagramm 3.3.4.a:

Vergleich der risikoadjustierten Ergebnisse (O - E)

Minimum und Maximum der Einrichtungswerte: -0,99 und 0,57

Median und Mittelwert der Einrichtungswerte: -0,08 und -0,07

Das Ergebnis der Indexeinrichtung ist signifikant besser als das Ergebnis der Referenzeinrichtungen.

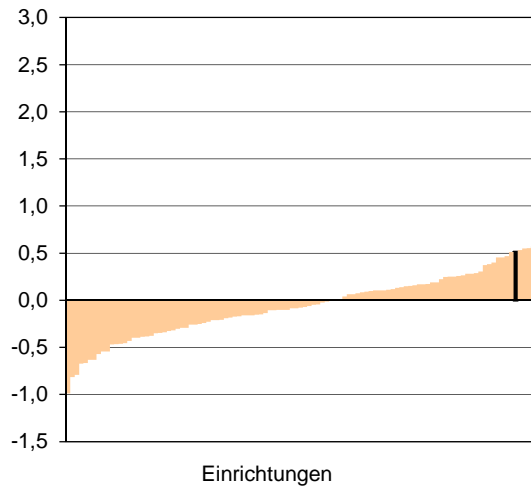
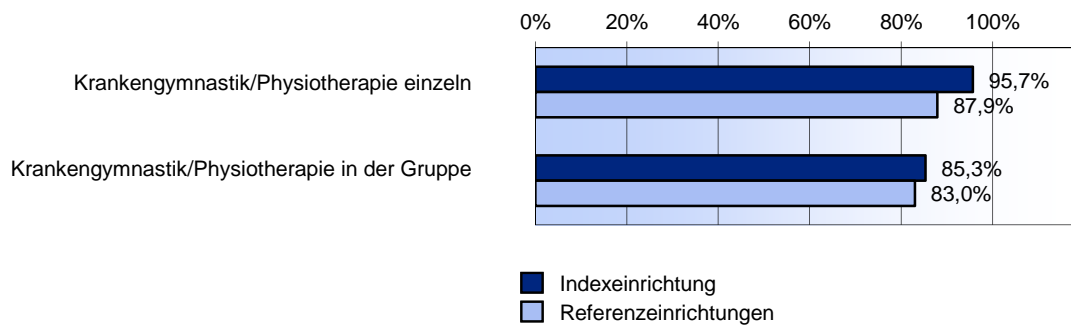


Diagramm 3.3.4.b:

Ergebnisse der Einzelfragen (nicht risikoadjustiert)²



² Dargestellt werden die beiden häufigsten Behandlungen in den Referenzeinrichtungen.

3.3.5 Schulungen

	Indexeinrichtung	Referenzeinrichtungen
beobachteter Mittelwert (O)	8,17	8,01
erwarteter Mittelwert (E)	8,04	8,00
O - E ¹	0,13	0,01

¹ Ist O - E größer als Null, so ist das Ergebnis der Indexeinrichtung in dieser Qualitätsunterdimension besser als erwartet und umgekehrt.

Diagramm 3.3.5.a:

Vergleich der risikoadjustierten Ergebnisse (O - E)

Minimum und Maximum der Einrichtungswerte: -2,07 und 2,14

Median und Mittelwert der Einrichtungswerte: 0,03 und 0,01

Das Ergebnis der Indexeinrichtung unterscheidet sich nicht signifikant vom Ergebnis der Referenzeinrichtungen.

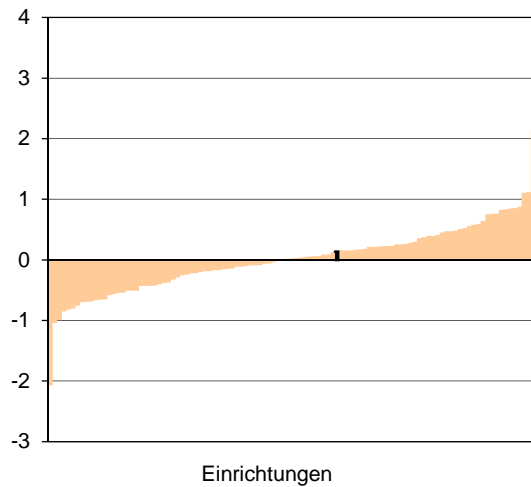
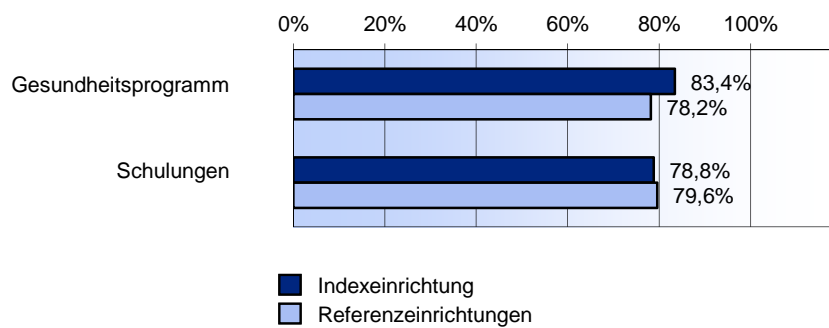


Diagramm 3.3.5.b:

Ergebnisse der Einzelfragen (nicht risikoadjustiert)²



² Dargestellt werden die beiden häufigsten Schulungen in den Referenzeinrichtungen.

3.3.6 Nicht-medizinische Dienstleistungen der Einrichtung

	Indexeinrichtung	Referenzeinrichtungen
beobachteter Mittelwert (O)	9,11	8,26
erwarteter Mittelwert (E)	8,37	8,25
O - E ¹	0,74	0,01

¹ Ist O - E größer als Null, so ist das Ergebnis der Indexeinrichtung in dieser Qualitätsunterdimension besser als erwartet und umgekehrt.

Diagramm 3.3.6.a:

Vergleich der risikoadjustierten Ergebnisse (O - E)

Minimum und Maximum der Einrichtungswerte: -1,34 und 1,49

Median und Mittelwert der Einrichtungswerte: 0,03 und -0,01

Das Ergebnis der Indexeinrichtung ist signifikant besser als das Ergebnis der Referenzeinrichtungen.

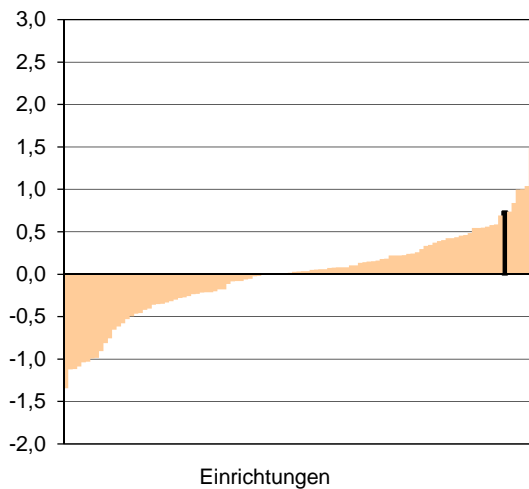
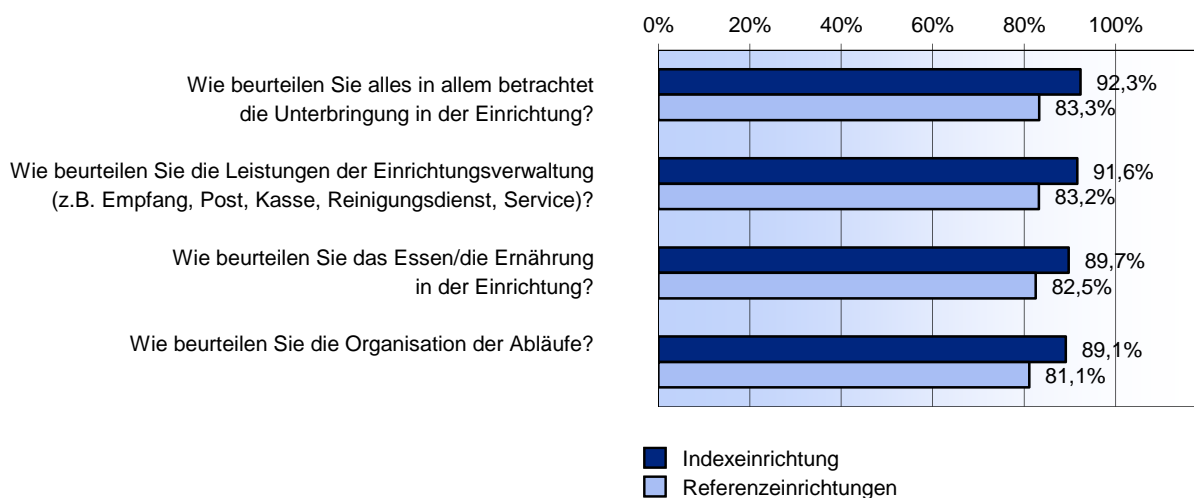


Diagramm 3.3.6.b:

Ergebnisse der Einzelfragen (nicht risikoadjustiert)



3.3.7 Freizeitmöglichkeiten

	Indexeinrichtung	Referenzeinrichtungen
beobachteter Mittelwert (O)	7,65	6,05
erwarteter Mittelwert (E)	6,37	6,04
O - E ¹	1,28	0,02

¹ Ist O - E größer als Null, so ist das Ergebnis der Indexeinrichtung in dieser Qualitätsunterdimension besser als erwartet und umgekehrt.

Diagramm 3.3.7.a:

Vergleich der risikoadjustierten Ergebnisse (O - E)

Minimum und Maximum der Einrichtungswerte: -1,92 und 1,96

Median und Mittelwert der Einrichtungswerte: -0,01 und -0,03

Das Ergebnis der Indexeinrichtung ist signifikant besser als das Ergebnis der Referenzeinrichtungen.

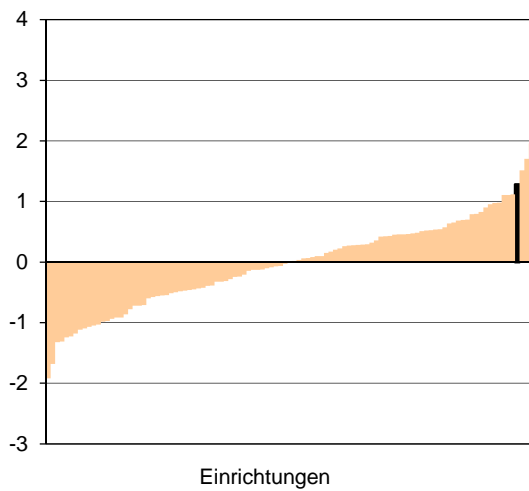
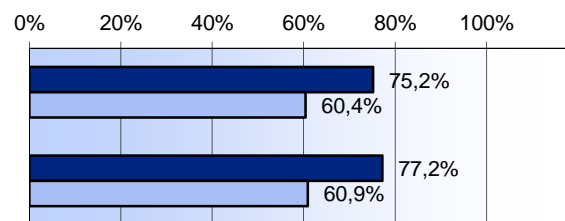


Diagramm 3.3.7.b:

Ergebnisse der Einzelfragen (nicht risikoadjustiert)

Wie beurteilen Sie die Freizeitmöglichkeiten innerhalb des Hauses (z.B. Spiele, Sport, Geselligkeit)?

Wie beurteilen Sie die Freizeitmöglichkeiten außerhalb des Hauses (z.B. Ausflüge, Spaziergänge, Veranstaltungen)?



■ Indexeinrichtung
 ■ Referenzeinrichtungen

3.3.8 Rehabilitationsergebnis

	Indexeinrichtung	Referenzeinrichtungen
beobachteter Mittelwert (O)	8,95	8,23
erwarteter Mittelwert (E)	8,28	8,22
O - E ¹	0,68	0,01

¹ Ist O - E größer als Null, so ist das Ergebnis der Indexeinrichtung in dieser Qualitätsunterdimension besser als erwartet und umgekehrt.

Diagramm 3.3.8.a:

Vergleich der risikoadjustierten Ergebnisse (O - E)

Minimum und Maximum der Einrichtungswerte: -1,44 und 0,91

Median und Mittelwert der Einrichtungswerte: 0,06 und 0,00

Das Ergebnis der Indexeinrichtung ist signifikant besser als das Ergebnis der Referenzeinrichtungen.

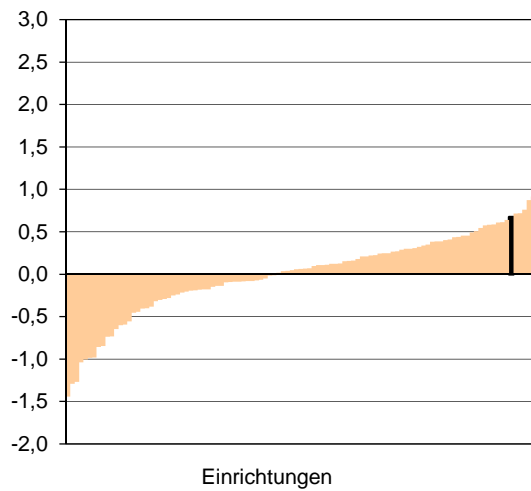
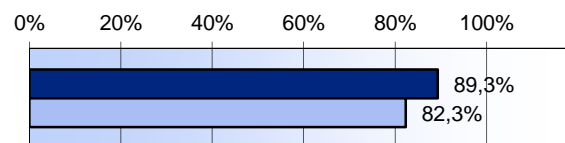


Diagramm 3.3.8.b:

Ergebnisse der Einzelfragen (nicht risikoadjustiert)

Wie bewerten Sie die Rehabilitationsmaßnahme insgesamt?



■ Indexeinrichtung
 ■ Referenzeinrichtungen

3.3.9 Summenscore Zufriedenheit

	Indexeinrichtung	Referenzeinrichtungen
beobachteter Mittelwert (O)	8,76	7,89
erwarteter Mittelwert (E)	8,00	7,88
O - E ¹	0,76	0,01

¹ Ist O - E größer als Null, so ist das Ergebnis der Indexeinrichtung in dieser Qualitätsunterdimension besser als erwartet und umgekehrt.

Diagramm 3.3.9.a:

Vergleich der risikoadjustierten Ergebnisse (O - E)

Minimum und Maximum der Einrichtungswerte: -1,32 und 1,56

Median und Mittelwert der Einrichtungswerte: 0,03 und -0,01

Das Ergebnis der Indexeinrichtung ist signifikant besser als das Ergebnis der Referenzeinrichtungen.

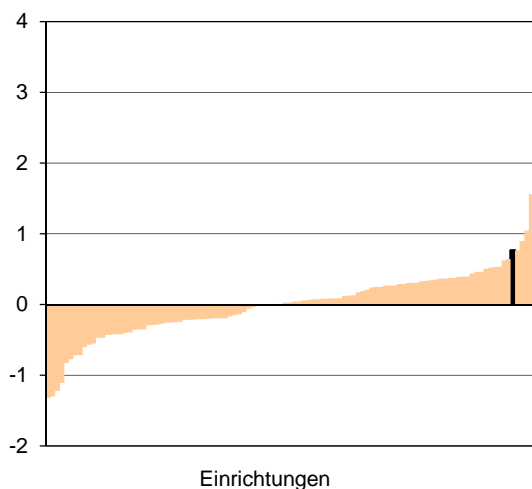
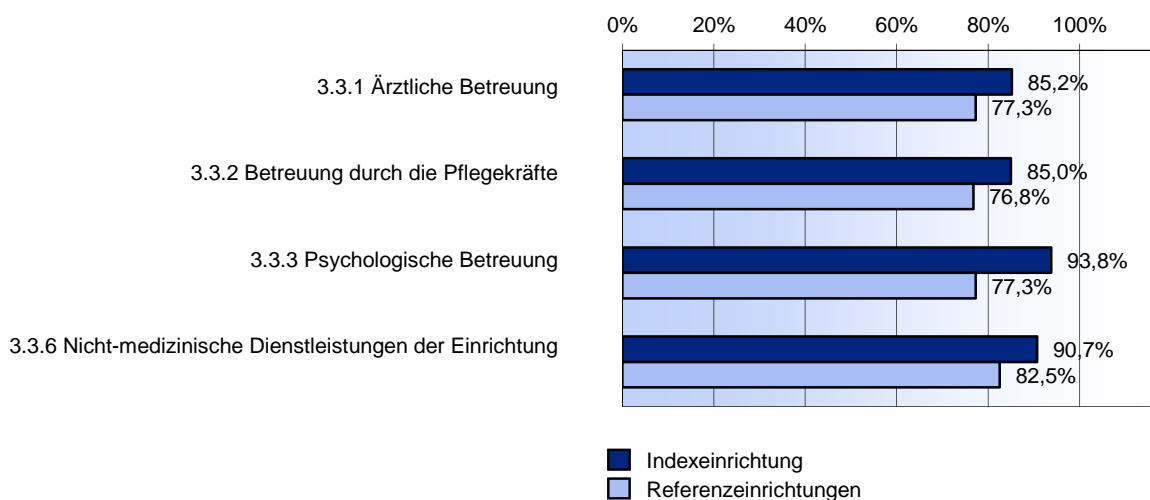


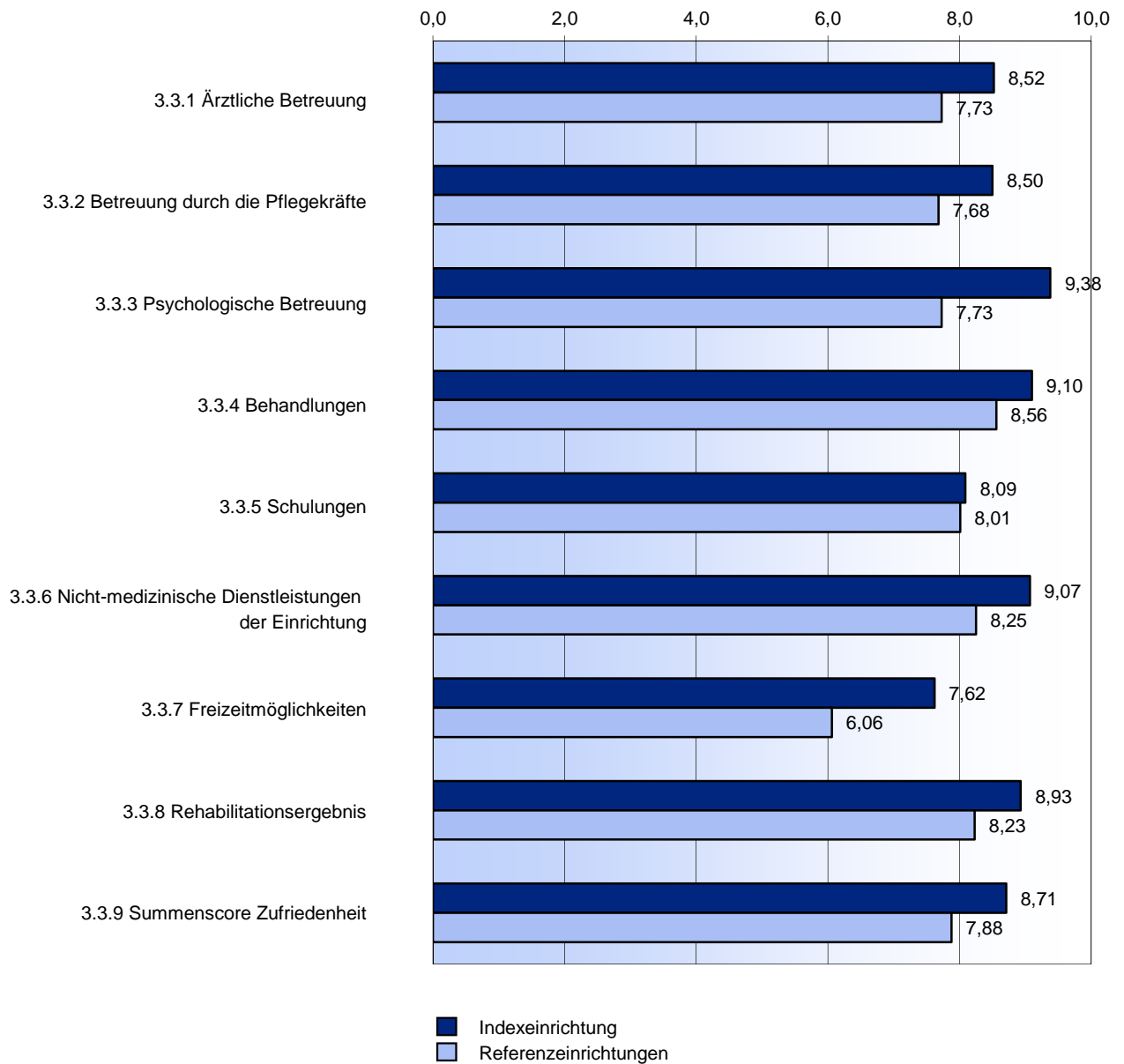
Diagramm 3.3.9.b:

Ergebnisse der Qualitätsunterdimensionen (nicht risikoadjustiert)



3.3.10 Nicht risikoadjustierte Ergebnisse der einzelnen Qualitätsunterdimensionen

Diagramm 3.3.10:
Mittelwerte der einzelnen Qualitätsunterdimensionen



3.3.10 Nicht risikoadjustierte Ergebnisse der einzelnen Qualitätsunterdimensionen (Fortsetzung)

	Indexeinrichtung		Referenzeinrichtungen	
Ärztliche Betreuung				
Anzahl gültiger Antworten	113		9.640	
Mittelwert ¹		8,52		7,73
Standardabweichung		1,90		2,26
Betreuung durch die Pflegekräfte				
Anzahl gültiger Antworten	105		9.489	
Mittelwert ¹		8,50		7,68
Standardabweichung		1,81		1,89
Psychologische Betreuung				
Anzahl gültiger Antworten	12		803	
Mittelwert ¹		9,38		7,73
Standardabweichung		1,07		2,37
Behandlungen				
Anzahl gültiger Antworten	76		7.297	
Mittelwert ¹		9,10		8,56
Standardabweichung		1,18		1,56
Schulungen				
Anzahl gültiger Antworten	68		2.936	
Mittelwert ¹		8,09		8,01
Standardabweichung		1,64		1,66
Nicht-medizinische Dienstleistungen der Einrichtung				
Anzahl gültiger Antworten	112		9.688	
Mittelwert ¹		9,07		8,25
Standardabweichung		1,00		1,43
Freizeitmöglichkeiten				
Anzahl gültiger Antworten	112		9.130	
Mittelwert ¹		7,62		6,06
Standardabweichung		1,46		2,22
Rehabilitationsergebnis				
Anzahl gültiger Antworten	114		9.701	
Mittelwert ¹		8,93		8,23
Standardabweichung		1,07		1,81
Summenscore Zufriedenheit				
Anzahl gültiger Antworten	113		9.749	
Mittelwert ¹		8,71		7,88
Standardabweichung		1,21		1,53

¹ Wertebereich: 0 bis 10 (je höher der Wert, desto besser die Bewertung)

4 Prozessqualität

4.1 Einleitung

Bereits mit dem Einrichtungsbogen wurden einrichtungsseitig prozessbezogene Kriterien erhoben, deren Ergebnisse in Teil I des Berichts dargestellt wurden (Struktur- und Prozessqualität – Teil I). Mittels des Patientenbogens werden weitere Aspekte der Prozessqualität von stationären Rehabilitationseinrichtungen erfasst. Die diesbezüglichen Items liefern Informationen über Ereignisse, die eng mit wichtigen Prozessen des Rehabilitationsverlaufs verknüpft sind. Die prozessbezogenen Items des Patientenbogens differenzieren sich in die folgenden drei Qualitätsunterdimensionen:

- Behandler-Patient-Kommunikation,
- Therapie und Pflege sowie
- Nachsorge

Für die Bewertung werden die Angaben der Patienten bei den einzelnen Items dichotomisiert, d.h. für die verschiedenen Antwortstufen eines Items wird festgelegt, ob es sich eher um eine positive Ausprägung (im Sinne einer Erfüllung des Kriteriums) oder eine negative Ausprägung (im Sinne einer Nicht-Erfüllung des Kriteriums) handelt (für weitergehende Informationen sei auf Abschnitt 4.2.1 des Methodenhandbuchs verwiesen).

Die Prozessqualität kann auf dieser Basis über den mittleren Erfüllungsgrad der patientenseitig abgefragten Kriterien beschrieben werden. Zum Vergleich ist der mittlere Erfüllungsgrad der Referenzeinrichtungen des QS-Reha®-Datenpools angegeben.

In Abschnitt 6 sind die Angaben der Patienten zu den prozessbezogenen Items im Einzelnen aufgeführt.

4.2 Ergebnisse: Erfüllungsgrade der prozessbezogenen Kriterien

	Erfüllung Prozess- kriterien Indexeinrichtung	Durchschnitt Referenz- einrichtungen	Interquartilrange Referenz- einrichtungen	Lage ¹ ober-/ unterhalb des Durchschnitts
I. Behandler-Patient-Kommunikation (100% = 6 Kriterien)	86,8%	74,2%	68,9% - 79,9%	↑
II. Therapie und Pflege (100% = 4 Kriterien)	97,2%	92,3%	89,9% - 94,8%	↑
III. Nachsorge (100% = 3 Kriterien)	79,6%	74,3%	69,2% - 80,5%	↑

¹ Anteil der nicht erfüllten Kriterien dieser Einrichtung liegt über dem Durchschnitt der Referenzeinrichtungen:
 Anteil der nicht erfüllten Kriterien dieser Einrichtung liegt auf dem Durchschnitt der Referenzeinrichtungen:
 Anteil der nicht erfüllten Kriterien dieser Einrichtung liegt unter dem Durchschnitt der Referenzeinrichtungen:



5 Patientenzufriedenheit

Detailübersicht über die Beantwortung der einzelnen Items

5.1 Ärztliche Betreuung während der Rehabilitation

Ich habe zu wenig ärztliche Betreuung erhalten.

	Indexeinrichtung		Referenzeinrichtungen	
	Anzahl	%	Anzahl	%
Trifft überhaupt nicht zu	74	64,3%	5.170	52,5%
Trifft eher nicht zu	30	26,1%	2.352	23,9%
Trifft teils zu, teils nicht zu	4	3,5%	1.049	10,6%
Trifft eher zu	4	3,5%	627	6,4%
Trifft voll und ganz zu	1	0,9%	376	3,8%
keine Angabe	2	1,7%	281	2,9%
Anzahl Patienten	115	100,0%	9.855	100,0%
Anteil erreichter Punktzahl an maximal erreichbarer Punktzahl [inverse Punkte]		88,1%		79,5%
Anzahl berücksichtigter Antworten	113	98,3%	9.574	97,1%

Die Ärztin/der Arzt war einfühlsam und verständnisvoll.

	Indexeinrichtung		Referenzeinrichtungen	
	Anzahl	%	Anzahl	%
Trifft überhaupt nicht zu	4	3,5%	818	8,3%
Trifft eher nicht zu	6	5,2%	611	6,2%
Trifft teils zu, teils nicht zu	9	7,8%	951	9,6%
Trifft eher zu	23	20,0%	2.447	24,8%
Trifft voll und ganz zu	69	60,0%	4.752	48,2%
keine Angabe	4	3,5%	276	2,8%
Anzahl Patienten	115	100,0%	9.855	100,0%
Anteil erreichter Punktzahl an maximal erreichbarer Punktzahl		83,1%		75,3%
Anzahl berücksichtigter Antworten	111	96,5%	9.579	97,2%

Die Ärztin/der Arzt hat mir alles, was mit meinen Beschwerden zusammenhängt, verständlich erklärt.

	Indexeinrichtung		Referenzeinrichtungen	
	Anzahl	%	Anzahl	%
Trifft überhaupt nicht zu	4	3,5%	717	7,3%
Trifft eher nicht zu	3	2,6%	540	5,5%
Trifft teils zu, teils nicht zu	10	8,7%	952	9,7%
Trifft eher zu	22	19,1%	2.193	22,3%
Trifft voll und ganz zu	68	59,1%	4.502	45,7%
keine Angabe	8	7,0%	951	9,6%
Anzahl Patienten	115	100,0%	9.855	100,0%
Anteil erreichter Punktzahl an maximal erreichbarer Punktzahl		84,3%		75,9%
Anzahl berücksichtigter Antworten	107	93,0%	8.904	90,4%

Die Ärztin/der Arzt hat die für mich richtigen Therapien veranlasst.

	Indexeinrichtung		Referenzeinrichtungen	
	Anzahl	%	Anzahl	%
Trifft überhaupt nicht zu	3	2,6%	673	6,8%
Trifft eher nicht zu	5	4,3%	468	4,7%
Trifft teils zu, teils nicht zu	6	5,2%	904	9,2%
Trifft eher zu	21	18,3%	2.374	24,1%
Trifft voll und ganz zu	74	64,3%	4.723	47,9%
keine Angabe	6	5,2%	713	7,2%
Anzahl Patienten	115	100,0%	9.855	100,0%
Anteil erreichter Punktzahl an maximal erreichbarer Punktzahl		86,2%		77,4%
Anzahl berücksichtigter Antworten	109	94,8%	9.142	92,8%

Die Ärztin/der Arzt nahm sich zu wenig Zeit für mich.

	Indexeinrichtung		Referenzeinrichtungen	
	Anzahl	%	Anzahl	%
Trifft überhaupt nicht zu	70	60,9%	4.973	50,5%
Trifft eher nicht zu	28	24,3%	2.416	24,5%
Trifft teils zu, teils nicht zu	9	7,8%	1.087	11,0%
Trifft eher zu	4	3,5%	729	7,4%
Trifft voll und ganz zu	2	1,7%	352	3,6%
keine Angabe	2	1,7%	298	3,0%
Anzahl Patienten	115	100,0%	9.855	100,0%
Anteil erreichter Punktzahl an maximal erreichbarer Punktzahl [inverse Punkte]		85,4%		78,6%
Anzahl berücksichtigter Antworten	113	98,3%	9.557	97,0%

5.2 Betreuung durch die Pflegekräfte (Schwestern/Pfleger)

Ich habe zu wenig pflegerische Betreuung erhalten.

	Indexeinrichtung		Referenzeinrichtungen	
	Anzahl	%	Anzahl	%
Trifft überhaupt nicht zu	85	73,9%	5.498	55,8%
Trifft eher nicht zu	11	9,6%	2.294	23,3%
Trifft teils zu, teils nicht zu	5	4,3%	748	7,6%
Trifft eher zu	3	2,6%	468	4,7%
Trifft voll und ganz zu	4	3,5%	414	4,2%
keine Angabe	7	6,1%	433	4,4%
Anzahl Patienten	115	100,0%	9.855	100,0%
Anteil erreichter Punktzahl an maximal erreichbarer Punktzahl [inverse Punkte]		89,4%		81,8%
Anzahl berücksichtigter Antworten	108	93,9%	9.422	95,6%

Von den Pflegekräften fühlte ich mich fachlich sehr gut betreut und beraten.

	Indexeinrichtung		Referenzeinrichtungen	
	Anzahl	%	Anzahl	%
Trifft überhaupt nicht zu	11	9,6%	1.120	11,4%
Trifft eher nicht zu	3	2,6%	535	5,4%
Trifft teils zu, teils nicht zu	3	2,6%	726	7,4%
Trifft eher zu	15	13,0%	2.115	21,5%
Trifft voll und ganz zu	73	63,5%	4.906	49,8%
keine Angabe	10	8,7%	453	4,6%
Anzahl Patienten	115	100,0%	9.855	100,0%
Anteil erreichter Punktzahl an maximal erreichbarer Punktzahl		82,4%		74,3%
Anzahl berücksichtigter Antworten	105	91,3%	9.402	95,4%

Die Pflegekräfte wechselten zu häufig.

	Indexeinrichtung		Referenzeinrichtungen	
	Anzahl	%	Anzahl	%
Trifft überhaupt nicht zu	56	48,7%	3.801	38,6%
Trifft eher nicht zu	30	26,1%	3.036	30,8%
Trifft teils zu, teils nicht zu	10	8,7%	1.356	13,8%
Trifft eher zu	4	3,5%	769	7,8%
Trifft voll und ganz zu	2	1,7%	334	3,4%
keine Angabe	13	11,3%	559	5,7%
Anzahl Patienten	115	100,0%	9.855	100,0%
Anteil erreichter Punktzahl an maximal erreichbarer Punktzahl [inverse Punkte]		82,8%		74,7%
Anzahl berücksichtigter Antworten	102	88,7%	9.296	94,3%

Die Pflegekräfte waren einfühlsam und verständnisvoll.

	Indexeinrichtung		Referenzeinrichtungen	
	Anzahl	%	Anzahl	%
Trifft überhaupt nicht zu	9	7,8%	888	9,0%
Trifft eher nicht zu	3	2,6%	450	4,6%
Trifft teils zu, teils nicht zu	7	6,1%	803	8,1%
Trifft eher zu	14	12,2%	2.536	25,7%
Trifft voll und ganz zu	71	61,7%	4.714	47,8%
keine Angabe	11	9,6%	464	4,7%
Anzahl Patienten	115	100,0%	9.855	100,0%
Anteil erreichter Punktzahl an maximal erreichbarer Punktzahl		82,5%		75,9%
Anzahl berücksichtigter Antworten	104	90,4%	9.391	95,3%

Die Pflegekräfte hatten zu wenig Zeit für mich.

	Indexeinrichtung		Referenzeinrichtungen	
	Anzahl	%	Anzahl	%
Trifft überhaupt nicht zu	71	61,7%	4.491	45,6%
Trifft eher nicht zu	24	20,9%	2.749	27,9%
Trifft teils zu, teils nicht zu	3	2,6%	1.073	10,9%
Trifft eher zu	6	5,2%	691	7,0%
Trifft voll und ganz zu	1	0,9%	379	3,8%
keine Angabe	10	8,7%	472	4,8%
Anzahl Patienten	115	100,0%	9.855	100,0%
Anteil erreichter Punktzahl an maximal erreichbarer Punktzahl [inverse Punkte]		87,6%		77,4%
Anzahl berücksichtigter Antworten	105	91,3%	9.383	95,2%

5.3 Psychologische Betreuung

Von Entspannungstherapien abgesehen – sind Sie von einer Psychologin/einem Psychologen betreut worden?

	Indexeinrichtung		Referenzeinrichtungen	
	Anzahl	%	Anzahl	%
Nein	99	86,1%	8.235	83,6%
Ja ¹	12	10,4%	827	8,4%
keine Angabe	4	3,5%	793	8,0%
Gesamt	115	100,0%	9.855	100,0%

¹ Patienten, die hier mit „Ja“ geantwortet haben, haben auch die folgenden drei Items beantwortet.

Ich erhielt zu wenig psychologische Betreuung.

	Indexeinrichtung		Referenzeinrichtungen	
	Anzahl	%	Anzahl	%
Trifft überhaupt nicht zu	9	75,0%	416	50,3%
Trifft eher nicht zu	2	16,7%	166	20,1%
Trifft teils zu, teils nicht zu	1	8,3%	88	10,6%
Trifft eher zu	0	0,0%	76	9,2%
Trifft voll und ganz zu	0	0,0%	50	6,0%
keine Angabe	0	0,0%	31	3,7%
Anzahl Patienten	12	100,0%	827	100,0%
Anteil erreichter Punktzahl an maximal erreichbarer Punktzahl [inverse Punkte]		91,7%		75,8%
Anzahl berücksichtigter Antworten	12	100,0%	796	96,3%

Die Psychologin/der Psychologe war einfühlsam und verständnisvoll.

	Indexeinrichtung		Referenzeinrichtungen	
	Anzahl	%	Anzahl	%
Trifft überhaupt nicht zu	0	0,0%	56	6,8%
Trifft eher nicht zu	0	0,0%	40	4,8%
Trifft teils zu, teils nicht zu	0	0,0%	52	6,3%
Trifft eher zu	2	16,7%	184	22,2%
Trifft voll und ganz zu	10	83,3%	477	57,7%
keine Angabe	0	0,0%	18	2,2%
Anzahl Patienten	12	100,0%	827	100,0%
Anteil erreichter Punktzahl an maximal erreichbarer Punktzahl		95,8%		80,5%
Anzahl berücksichtigter Antworten	12	100,0%	809	97,8%

Ich erhielt die für mich richtige psychologische Betreuung.

	Indexeinrichtung		Referenzeinrichtungen	
	Anzahl	%	Anzahl	%
Trifft überhaupt nicht zu	0	0,0%	60	7,3%
Trifft eher nicht zu	0	0,0%	63	7,6%
Trifft teils zu, teils nicht zu	1	8,3%	82	9,9%
Trifft eher zu	1	8,3%	192	23,2%
Trifft voll und ganz zu	10	83,3%	403	48,7%
keine Angabe	0	0,0%	27	3,3%
Anzahl Patienten	12	100,0%	827	100,0%
Anteil erreichter Punktzahl an maximal erreichbarer Punktzahl		93,8%		75,5%
Anzahl berücksichtigter Antworten	12	100,0%	800	96,7%

5.4 Behandlungen

Liste der zwei häufigsten Angaben zur Teilnahme an Behandlungen¹

	Indexeinrichtung		Referenzeinrichtungen			
	Anzahl	%	Anzahl	%		
1	Krankengymnastik/Physiotherapie einzeln	103 / 112	92,0%	Krankengymnastik/Physiotherapie einzeln	8.620 / 9.038	95,4%
2	Massagen	93 / 112	83,0%	Krankengymnastik/Physiotherapie in der Gruppe	7.679 / 9.038	85,0%

Krankengymnastik/Physiotherapie einzeln

Teilnahme

	Indexeinrichtung		Referenzeinrichtungen	
	Anzahl	%	Anzahl	%
Nein	8	7,0%	414	4,2%
Ja	106	92,2%	9.130	92,6%
keine Angabe	1	0,9%	311	3,2%
Gesamt	115	100,0%	9.855	100,0%

Beurteilung²

	Indexeinrichtung		Referenzeinrichtungen	
	Anzahl	%	Anzahl	%
Sehr schlecht	0	0,0%	20	0,2%
Schlecht	0	0,0%	69	0,8%
Mittel	3	2,8%	568	6,2%
Gut	12	11,3%	2.791	30,6%
Sehr gut	89	84,0%	5.235	57,3%
keine Angabe	2	1,9%	447	4,9%
Anzahl Patienten	106	100,0%	9.130	100,0%
Anteil erreichter Punktzahl an maximal erreichbarer Punktzahl		95,7%		87,9%
Anzahl berücksichtigter Antworten	104	98,1%	8.683	95,1%

¹ Bezug: alle Patienten mit Beurteilung von mindestens zwei Behandlungen

² Patienten, die an dieser Behandlung teilgenommen haben („Ja“ in vorangegangener Tabelle „Teilnahme“), haben eine Beurteilung abgegeben.

Krankengymnastik/Physiotherapie in der Gruppe

Teilnahme

	Indexeinrichtung		Referenzeinrichtungen	
	Anzahl	%	Anzahl	%
Nein	24	20,9%	1.271	12,9%
Ja	87	75,7%	8.052	81,7%
keine Angabe	4	3,5%	532	5,4%
Gesamt	115	100,0%	9.855	100,0%

Beurteilung¹

	Indexeinrichtung		Referenzeinrichtungen	
	Anzahl	%	Anzahl	%
Sehr schlecht	0	0,0%	22	0,3%
Schlecht	0	0,0%	82	1,0%
Mittel	9	10,3%	757	9,4%
Gut	32	36,8%	3.356	41,7%
Sehr gut	44	50,6%	3.430	42,6%
keine Angabe	2	2,3%	405	5,0%
Anzahl Patienten	87	100,0%	8.052	100,0%
Anteil erreichter Punktzahl an maximal erreichbarer Punktzahl		85,3%		83,0%
Anzahl berücksichtigter Antworten	85	97,7%	7.647	95,0%

¹ Patienten, die an dieser Behandlung teilgenommen haben („Ja“ in vorangegangener Tabelle „Teilnahme“), haben eine Beurteilung abgegeben.

Sport- und Bewegungstherapie (z.B. Konditionstraining)

Teilnahme

	Indexeinrichtung		Referenzeinrichtungen	
	Anzahl	%	Anzahl	%
Nein	29	25,2%	2.426	24,6%
Ja	83	72,2%	6.742	68,4%
keine Angabe	3	2,6%	687	7,0%
Gesamt	115	100,0%	9.855	100,0%

Beurteilung¹

	Indexeinrichtung		Referenzeinrichtungen	
	Anzahl	%	Anzahl	%
Sehr schlecht	0	0,0%	21	0,3%
Schlecht	1	1,2%	65	1,0%
Mittel	6	7,2%	609	9,0%
Gut	27	32,5%	2.758	40,9%
Sehr gut	48	57,8%	2.919	43,3%
keine Angabe	1	1,2%	370	5,5%
Anzahl Patienten	83	100,0%	6.742	100,0%
Anteil erreichter Punktzahl an maximal erreichbarer Punktzahl		87,2%		83,3%
Anzahl berücksichtigter Antworten	82	98,8%	6.372	94,5%

¹ Patienten, die an dieser Behandlung teilgenommen haben („Ja“ in vorangegangener Tabelle „Teilnahme“), haben eine Beurteilung abgegeben.

Beschäftigungs-, Gestaltungs-, Ergotherapie

Teilnahme

	Indexeinrichtung		Referenzeinrichtungen	
	Anzahl	%	Anzahl	%
Nein	80	69,6%	5.824	59,1%
Ja	31	27,0%	2.992	30,4%
keine Angabe	4	3,5%	1.039	10,5%
Gesamt	115	100,0%	9.855	100,0%

Beurteilung¹

	Indexeinrichtung		Referenzeinrichtungen	
	Anzahl	%	Anzahl	%
Sehr schlecht	0	0,0%	14	0,5%
Schlecht	0	0,0%	31	1,0%
Mittel	3	9,7%	284	9,5%
Gut	12	38,7%	1.216	40,6%
Sehr gut	14	45,2%	1.259	42,1%
keine Angabe	2	6,5%	188	6,3%
Anzahl Patienten	31	100,0%	2.992	100,0%
Anteil erreichter Punktzahl an maximal erreichbarer Punktzahl		84,5%		82,8%
Anzahl berücksichtigter Antworten	29	93,5%	2.804	93,7%

¹ Patienten, die an dieser Behandlung teilgenommen haben („Ja“ in vorangegangener Tabelle „Teilnahme“), haben eine Beurteilung abgegeben.

Physikalische Anwendungen (z.B. UV-Therapie, Bestrahlung, Kälte, Wärme, Strom, Bäder, Packungen, Inhalationen)

Teilnahme

	Indexeinrichtung		Referenzeinrichtungen	
	Anzahl	%	Anzahl	%
Nein	28	24,3%	3.043	30,9%
Ja	85	73,9%	6.259	63,5%
keine Angabe	2	1,7%	553	5,6%
Gesamt	115	100,0%	9.855	100,0%

Beurteilung¹

	Indexeinrichtung		Referenzeinrichtungen	
	Anzahl	%	Anzahl	%
Sehr schlecht	0	0,0%	18	0,3%
Schlecht	0	0,0%	63	1,0%
Mittel	1	1,2%	489	7,8%
Gut	23	27,1%	2.362	37,7%
Sehr gut	59	69,4%	3.037	48,5%
keine Angabe	2	2,4%	290	4,6%
Anzahl Patienten	85	100,0%	6.259	100,0%
Anteil erreichter Punktzahl an maximal erreichbarer Punktzahl		92,5%		84,9%
Anzahl berücksichtigter Antworten	83	97,6%	5.969	95,4%

¹ Patienten, die an dieser Behandlung teilgenommen haben („Ja“ in vorangegangener Tabelle „Teilnahme“), haben eine Beurteilung abgegeben.

Massagen

Teilnahme

	Indexeinrichtung		Referenzeinrichtungen	
	Anzahl	%	Anzahl	%
Nein	11	9,6%	2.898	29,4%
Ja	94	81,7%	5.148	52,2%
keine Angabe	10	8,7%	1.809	18,4%
Gesamt	115	100,0%	9.855	100,0%

Beurteilung¹

	Indexeinrichtung		Referenzeinrichtungen	
	Anzahl	%	Anzahl	%
Sehr schlecht	0	0,0%	14	0,3%
Schlecht	0	0,0%	59	1,1%
Mittel	9	9,6%	262	5,1%
Gut	32	34,0%	1.584	30,8%
Sehr gut	51	54,3%	2.934	57,0%
keine Angabe	2	2,1%	295	5,7%
Anzahl Patienten	94	100,0%	5.148	100,0%
Anteil erreichter Punktzahl an maximal erreichbarer Punktzahl		86,4%		87,9%
Anzahl berücksichtigter Antworten	92	97,9%	4.853	94,3%

¹ Patienten, die an dieser Behandlung teilgenommen haben („Ja“ in vorangegangener Tabelle „Teilnahme“), haben eine Beurteilung abgegeben.

Entspannungstherapien (z.B. Muskelentspannung, autogenes Training)

Teilnahme

	Indexeinrichtung		Referenzeinrichtungen	
	Anzahl	%	Anzahl	%
Nein	65	56,5%	5.245	53,2%
Ja	47	40,9%	3.767	38,2%
keine Angabe	3	2,6%	843	8,6%
Gesamt	115	100,0%	9.855	100,0%

Beurteilung¹

	Indexeinrichtung		Referenzeinrichtungen	
	Anzahl	%	Anzahl	%
Sehr schlecht	2	4,3%	20	0,5%
Schlecht	0	0,0%	54	1,4%
Mittel	5	10,6%	333	8,8%
Gut	17	36,2%	1.506	40,0%
Sehr gut	21	44,7%	1.602	42,5%
keine Angabe	2	4,3%	252	6,7%
Anzahl Patienten	47	100,0%	3.767	100,0%
Anteil erreichter Punktzahl an maximal erreichbarer Punktzahl		80,6%		82,8%
Anzahl berücksichtigter Antworten	45	95,7%	3.515	93,3%

¹ Patienten, die an dieser Behandlung teilgenommen haben („Ja“ in vorangegangener Tabelle „Teilnahme“), haben eine Beurteilung abgegeben.

Ärztliche Behandlungen (z.B. Chirotherapie, Injektionen, Verbände)

Teilnahme

	Indexeinrichtung		Referenzeinrichtungen	
	Anzahl	%	Anzahl	%
Nein	89	77,4%	6.280	63,7%
Ja	25	21,7%	2.713	27,5%
keine Angabe	1	0,9%	862	8,7%
Gesamt	115	100,0%	9.855	100,0%

Beurteilung¹

	Indexeinrichtung		Referenzeinrichtungen	
	Anzahl	%	Anzahl	%
Sehr schlecht	0	0,0%	9	0,3%
Schlecht	0	0,0%	25	0,9%
Mittel	1	4,0%	178	6,6%
Gut	12	48,0%	1.132	41,7%
Sehr gut	11	44,0%	1.227	45,2%
keine Angabe	1	4,0%	142	5,2%
Anzahl Patienten	25	100,0%	2.713	100,0%
Anteil erreichter Punktzahl an maximal erreichbarer Punktzahl		85,4%		84,5%
Anzahl berücksichtigter Antworten	24	96,0%	2.571	94,8%

¹ Patienten, die an dieser Behandlung teilgenommen haben („Ja“ in vorangegangener Tabelle „Teilnahme“), haben eine Beurteilung abgegeben.

Arbeitstherapie/Belastungserprobung

Teilnahme

	Indexeinrichtung		Referenzeinrichtungen	
	Anzahl	%	Anzahl	%
Nein	108	93,9%	7.923	80,4%
Ja	6	5,2%	843	8,6%
keine Angabe	1	0,9%	1.089	11,1%
Gesamt	115	100,0%	9.855	100,0%

Beurteilung¹

	Indexeinrichtung		Referenzeinrichtungen	
	Anzahl	%	Anzahl	%
Sehr schlecht	0	0,0%	3	0,4%
Schlecht	0	0,0%	4	0,5%
Mittel	0	0,0%	71	8,4%
Gut	2	33,3%	352	41,8%
Sehr gut	3	50,0%	339	40,2%
keine Angabe	1	16,7%	74	8,8%
Anzahl Patienten	6	100,0%	843	100,0%
Anteil erreichter Punktzahl an maximal erreichbarer Punktzahl		90,0%		83,2%
Anzahl berücksichtigter Antworten	5	83,3%	769	91,2%

¹ Patienten, die an dieser Behandlung teilgenommen haben („Ja“ in vorangegangener Tabelle „Teilnahme“), haben eine Beurteilung abgegeben.

5.5 Schulungen, Vorträge und Beratungen

Liste der zwei häufigsten Angaben zur Teilnahme an Schulungen, Vorträgen und Beratungen¹

	Indexeinrichtung		Referenzeinrichtungen			
	Anzahl	%	Anzahl	%		
1	Gesundheitsprogramm	78 / 80	97,5%	Gesundheitsprogramm	3.547 / 3.607	98,3%
2	Schulungen	70 / 80	87,5%	Schulungen	3.013 / 3.607	83,5%

Gesundheitsprogramm (z.B. Vorträge)

Teilnahme

	Indexeinrichtung		Referenzeinrichtungen	
	Anzahl	%	Anzahl	%
Nein	1	0,9%	2.009	20,4%
Ja	110	95,7%	7.095	72,0%
keine Angabe	4	3,5%	751	7,6%
Gesamt	115	100,0%	9.855	100,0%

Beurteilung²

	Indexeinrichtung		Referenzeinrichtungen	
	Anzahl	%	Anzahl	%
Sehr schlecht	0	0,0%	19	0,3%
Schlecht	1	0,9%	86	1,2%
Mittel	5	4,5%	1.176	16,6%
Gut	58	52,7%	3.123	44,0%
Sehr gut	43	39,1%	2.256	31,8%
keine Angabe	3	2,7%	435	6,1%
Anzahl Patienten	110	100,0%	7.095	100,0%
Anteil erreichter Punktzahl an maximal erreichbarer Punktzahl		83,4%		78,2%
Anzahl berücksichtigter Antworten	107	97,3%	6.660	93,9%

¹ Bezug: alle Patienten mit Beurteilung von mindestens zwei Schulungen, Vorträgen und Beratungen

² Patienten, die an dieser Maßnahme teilgenommen haben („Ja“ in vorangegangener Tabelle „Teilnahme“), haben eine Beurteilung abgegeben.

Lehrküche

Teilnahme

	Indexeinrichtung		Referenzeinrichtungen	
	Anzahl	%	Anzahl	%
Nein	82	71,3%	7.660	77,7%
Ja	26	22,6%	895	9,1%
keine Angabe	7	6,1%	1.300	13,2%
Gesamt	115	100,0%	9.855	100,0%

Beurteilung¹

	Indexeinrichtung		Referenzeinrichtungen	
	Anzahl	%	Anzahl	%
Sehr schlecht	0	0,0%	4	0,4%
Schlecht	0	0,0%	12	1,3%
Mittel	0	0,0%	80	8,9%
Gut	6	23,1%	317	35,4%
Sehr gut	20	76,9%	403	45,0%
keine Angabe	0	0,0%	79	8,8%
Anzahl Patienten	26	100,0%	895	100,0%
Anteil erreichter Punktzahl an maximal erreichbarer Punktzahl		94,2%		83,8%
Anzahl berücksichtigter Antworten	26	100,0%	816	91,2%

¹ Patienten, die an dieser Maßnahme teilgenommen haben („Ja“ in vorangegangener Tabelle „Teilnahme“), haben eine Beurteilung abgegeben.

Schulungen (wie z.B. Rückenschule, Diabetikerschulung, Blutdruckmessung, Nichtrauchertraining, Stressbewältigung, Schmerzbewältigung)

Teilnahme

	Indexeinrichtung		Referenzeinrichtungen	
	Anzahl	%	Anzahl	%
Nein	39	33,9%	5.274	53,5%
Ja	74	64,3%	3.581	36,3%
keine Angabe	2	1,7%	1.000	10,1%
Gesamt	115	100,0%	9.855	100,0%

Beurteilung¹

	Indexeinrichtung		Referenzeinrichtungen	
	Anzahl	%	Anzahl	%
Sehr schlecht	1	1,4%	13	0,4%
Schlecht	0	0,0%	41	1,1%
Mittel	10	13,5%	460	12,8%
Gut	38	51,4%	1.644	45,9%
Sehr gut	24	32,4%	1.203	33,6%
keine Angabe	1	1,4%	220	6,1%
Anzahl Patienten	74	100,0%	3.581	100,0%
Anteil erreichter Punktzahl an maximal erreichbarer Punktzahl		78,8%		79,6%
Anzahl berücksichtigter Antworten	73	98,6%	3.361	93,9%

¹ Patienten, die an dieser Maßnahme teilgenommen haben („Ja“ in vorangegangener Tabelle „Teilnahme“), haben eine Beurteilung abgegeben.

Sozial- und Berufsberatung

Teilnahme

	Indexeinrichtung		Referenzeinrichtungen	
	Anzahl	%	Anzahl	%
Nein	107	93,0%	7.565	76,8%
Ja	3	2,6%	1.062	10,8%
keine Angabe	5	4,3%	1.228	12,5%
Gesamt	115	100,0%	9.855	100,0%

Beurteilung¹

	Indexeinrichtung		Referenzeinrichtungen	
	Anzahl	%	Anzahl	%
Sehr schlecht	0	0,0%	11	1,0%
Schlecht	1	33,3%	27	2,5%
Mittel	0	0,0%	152	14,3%
Gut	1	33,3%	446	42,0%
Sehr gut	1	33,3%	357	33,6%
keine Angabe	0	0,0%	69	6,5%
Anzahl Patienten	3	100,0%	1.062	100,0%
Anteil erreichter Punktzahl an maximal erreichbarer Punktzahl		66,7%		78,0%
Anzahl berücksichtigter Antworten	3	100,0%	993	93,5%

¹ Patienten, die an dieser Maßnahme teilgenommen haben („Ja“ in vorangegangener Tabelle „Teilnahme“), haben eine Beurteilung abgegeben.

5.6 Nicht-medizinische Dienstleistungen der Einrichtung

Wie beurteilen Sie alles in allem betrachtet die Unterbringung in der Einrichtung?

	Indexeinrichtung		Referenzeinrichtungen	
	Anzahl	%	Anzahl	%
Sehr schlecht	0	0,0%	48	0,5%
Schlecht	0	0,0%	144	1,5%
Weder schlecht noch gut	1	0,9%	563	5,7%
Gut	32	27,8%	4.723	47,9%
Sehr gut	78	67,8%	4.209	42,7%
keine Angabe	4	3,5%	168	1,7%
Anzahl Patienten	115	100,0%	9.855	100,0%
Anteil erreichter Punktzahl an maximal erreichbarer Punktzahl		92,3%		83,3%
Anzahl berücksichtigter Antworten	111	96,5%	9.687	98,3%

Wie beurteilen Sie die Leistungen der Einrichtungsverwaltung (z.B. Empfang, Post, Kasse, Reinigungsdienst, Service)?

	Indexeinrichtung		Referenzeinrichtungen	
	Anzahl	%	Anzahl	%
Sehr schlecht	0	0,0%	33	0,3%
Schlecht	0	0,0%	97	1,0%
Weder schlecht noch gut	1	0,9%	544	5,5%
Gut	36	31,3%	4.971	50,4%
Sehr gut	76	66,1%	4.015	40,7%
keine Angabe	2	1,7%	195	2,0%
Anzahl Patienten	115	100,0%	9.855	100,0%
Anteil erreichter Punktzahl an maximal erreichbarer Punktzahl		91,6%		83,2%
Anzahl berücksichtigter Antworten	113	98,3%	9.660	98,0%

Wie beurteilen Sie das Essen/die Ernährung in der Einrichtung?

	Indexeinrichtung		Referenzeinrichtungen	
	Anzahl	%	Anzahl	%
Sehr schlecht	0	0,0%	85	0,9%
Schlecht	1	0,9%	213	2,2%
Weder schlecht noch gut	1	0,9%	825	8,4%
Gut	41	35,7%	4.132	41,9%
Sehr gut	69	60,0%	4.430	45,0%
keine Angabe	3	2,6%	170	1,7%
Anzahl Patienten	115	100,0%	9.855	100,0%
Anteil erreichter Punktzahl an maximal erreichbarer Punktzahl		89,7%		82,5%
Anzahl berücksichtigter Antworten	112	97,4%	9.685	98,3%

Wie beurteilen Sie die Organisation der Abläufe?

	Indexeinrichtung		Referenzeinrichtungen	
	Anzahl	%	Anzahl	%
Sehr schlecht	0	0,0%	42	0,4%
Schlecht	0	0,0%	199	2,0%
Weder schlecht noch gut	2	1,7%	739	7,5%
Gut	45	39,1%	5.065	51,4%
Sehr gut	65	56,5%	3.644	37,0%
keine Angabe	3	2,6%	166	1,7%
Anzahl Patienten	115	100,0%	9.855	100,0%
Anteil erreichter Punktzahl an maximal erreichbarer Punktzahl		89,1%		81,1%
Anzahl berücksichtigter Antworten	112	97,4%	9.689	98,3%

5.7 Freizeitmöglichkeiten

Wie beurteilen Sie die Freizeitmöglichkeiten innerhalb des Hauses (z.B. Spiele, Sport, Geselligkeit)?

	Indexeinrichtung		Referenzeinrichtungen	
	Anzahl	%	Anzahl	%
Sehr schlecht	0	0,0%	435	4,4%
Schlecht	2	1,7%	922	9,4%
Weder schlecht noch gut	19	16,5%	3.246	32,9%
Gut	67	58,3%	3.857	39,1%
Sehr gut	24	20,9%	929	9,4%
keine Angabe	3	2,6%	466	4,7%
Anzahl Patienten	115	100,0%	9.855	100,0%
Anteil erreichter Punktzahl an maximal erreichbarer Punktzahl		75,2%		60,4%
Anzahl berücksichtigter Antworten	112	97,4%	9.389	95,3%

Wie beurteilen Sie die Freizeitmöglichkeiten außerhalb des Hauses (z.B. Ausflüge, Spaziergänge, Veranstaltungen)?

	Indexeinrichtung		Referenzeinrichtungen	
	Anzahl	%	Anzahl	%
Sehr schlecht	0	0,0%	374	3,8%
Schlecht	1	0,9%	886	9,0%
Weder schlecht noch gut	13	11,3%	3.274	33,2%
Gut	73	63,5%	3.681	37,4%
Sehr gut	25	21,7%	975	9,9%
keine Angabe	3	2,6%	665	6,7%
Anzahl Patienten	115	100,0%	9.855	100,0%
Anteil erreichter Punktzahl an maximal erreichbarer Punktzahl		77,2%		60,9%
Anzahl berücksichtigter Antworten	112	97,4%	9.190	93,3%

5.8 Rehabilitationsergebnis

Wie bewerten Sie die Rehabilitationsmaßnahme insgesamt?

	Indexeinrichtung		Referenzeinrichtungen	
	Anzahl	%	Anzahl	%
Sehr schlecht (0)	0	0,0%	39	0,4%
1	0	0,0%	36	0,4%
2	0	0,0%	72	0,7%
3	0	0,0%	125	1,3%
4	0	0,0%	127	1,3%
5	1	0,9%	526	5,3%
6	3	2,6%	400	4,1%
7	3	2,6%	882	8,9%
8	32	27,8%	2.590	26,3%
9	32	27,8%	2.150	21,8%
Ausgezeichnet (10)	43	37,4%	2.754	27,9%
keine Angabe	1	0,9%	154	1,6%
Anzahl Patienten	115	100,0%	9.855	100,0%
Anteil erreichter Punktzahl an maximal erreichbarer Punktzahl		89,3%		82,3%
Anzahl berücksichtigter Antworten	114	99,1%	9.701	98,4%

6 Prozessqualität

Detailübersicht über die Beantwortung der einzelnen Items

I. Behandler-Patient-Kommunikation

Hat Ihr Arzt oder Therapeut Ihnen erklärt, wofür die einzelnen Therapien gut waren?

	Indexeinrichtung		Referenzeinrichtungen	
	Anzahl	%	Anzahl	%
Ja, alle Therapien wurden erklärt	86	74,8%	5.480	55,6%
Ja, aber nur einige Therapien wurden erklärt	19	16,5%	1.766	17,9%
Nein, obwohl ich mir das gewünscht hätte	3	2,6%	688	7,0%
Nein, ich wollte/brauchte keine Erklärung	3	2,6%	636	6,5%
keine Angabe	4	3,5%	1.285	13,0%
Anzahl Patienten	115	100,0%	9.855	100,0%
Anzahl relevanter Antworten	108 / 115	93,9%	7.934 / 9.855	80,5%
Anzahl erfüllter Prozesskriterien	86 / 108	79,6%	5.480 / 7.934	69,1%
Anzahl nicht erfüllter Prozesskriterien	22 / 108	20,4%	2.454 / 7.934	30,9%
Anzahl nicht relevanter Antworten	7 / 115	6,1%	1.921 / 9.855	19,5%

Hat Ihr behandelnder Arzt oder Therapeut zu Beginn der Behandlung Ihren Therapieplan mit Ihnen besprochen?

	Indexeinrichtung		Referenzeinrichtungen	
	Anzahl	%	Anzahl	%
Ja, ausführlich	81	70,4%	5.235	53,1%
Ja, aber eher oberflächlich	19	16,5%	2.028	20,6%
Nein, obwohl ich mir das gewünscht hätte	8	7,0%	1.236	12,5%
Nein, ich wollte/brauchte das nicht	7	6,1%	711	7,2%
keine Angabe	0	0,0%	645	6,5%
Anzahl Patienten	115	100,0%	9.855	100,0%
Anzahl relevanter Antworten	108 / 115	93,9%	8.499 / 9.855	86,2%
Anzahl erfüllter Prozesskriterien	81 / 108	75,0%	5.235 / 8.499	61,6%
Anzahl nicht erfüllter Prozesskriterien	27 / 108	25,0%	3.264 / 8.499	38,4%
Anzahl nicht relevanter Antworten	7 / 115	6,1%	1.356 / 9.855	13,8%

Hat Ihr Arzt gefragt, welche Erwartungen Sie an die Rehabilitation hatten?

	Indexeinrichtung		Referenzeinrichtungen	
	Anzahl	%	Anzahl	%
Ja	106	92,2%	6.673	67,7%
Nein	8	7,0%	2.749	27,9%
keine Angabe	1	0,9%	433	4,4%
Anzahl Patienten	115	100,0%	9.855	100,0%
Anzahl relevanter Antworten	114 / 115	99,1%	9.422 / 9.855	95,6%
Anzahl erfüllter Prozesskriterien	106 / 114	93,0%	6.673 / 9.422	70,8%
Anzahl nicht erfüllter Prozesskriterien	8 / 114	7,0%	2.749 / 9.422	29,2%
Anzahl nicht relevanter Antworten	1 / 115	0,9%	433 / 9.855	4,4%

Hat Ihr Arzt Ziele der Rehabilitation mit Ihnen vereinbart?

	Indexeinrichtung		Referenzeinrichtungen	
	Anzahl	%	Anzahl	%
Ja	86	74,8%	5.148	52,2%
Nein	23	20,0%	3.344	33,9%
keine Angabe	6	5,2%	1.363	13,8%
Anzahl Patienten	115	100,0%	9.855	100,0%
Anzahl relevanter Antworten	109 / 115	94,8%	8.492 / 9.855	86,2%
Anzahl erfüllter Prozesskriterien	86 / 109	78,9%	5.148 / 8.492	60,6%
Anzahl nicht erfüllter Prozesskriterien	23 / 109	21,1%	3.344 / 8.492	39,4%
Anzahl nicht relevanter Antworten	6 / 115	5,2%	1.363 / 9.855	13,8%

Haben Sie alles verstanden, was der Arzt Ihnen erklärt hat?

	Indexeinrichtung		Referenzeinrichtungen	
	Anzahl	%	Anzahl	%
Ja, immer	61	53,0%	3.771	38,3%
Ja, meistens	44	38,3%	3.929	39,9%
Ja, manchmal	5	4,3%	823	8,4%
Nein	0	0,0%	101	1,0%
Mein Arzt hat mir nichts erklärt, obwohl ich mir das gewünscht hätte	2	1,7%	439	4,5%
Ich wollte/brauchte keine Erklärungen	2	1,7%	163	1,7%
keine Angabe	1	0,9%	629	6,4%
Anzahl Patienten	115	100,0%	9.855	100,0%
Anzahl relevanter Antworten	112 / 115	97,4%	9.063 / 9.855	92,0%
Anzahl erfüllter Prozesskriterien	105 / 112	93,8%	7.700 / 9.063	85,0%
Anzahl nicht erfüllter Prozesskriterien	7 / 112	6,3%	1.363 / 9.063	15,0%
Anzahl nicht relevanter Antworten	3 / 115	2,6%	792 / 9.855	8,0%

Hat Ihr Arzt ein Abschlussgespräch mit Ihnen geführt?

	Indexeinrichtung		Referenzeinrichtungen	
	Anzahl	%	Anzahl	%
Ja	114	99,1%	9.088	92,2%
Nein	1	0,9%	491	5,0%
keine Angabe	0	0,0%	276	2,8%
Anzahl Patienten	115	100,0%	9.855	100,0%
Anzahl relevanter Antworten	115 / 115	100,0%	9.579 / 9.855	97,2%
Anzahl erfüllter Prozesskriterien	114 / 115	99,1%	9.088 / 9.579	94,9%
Anzahl nicht erfüllter Prozesskriterien	1 / 115	0,9%	491 / 9.579	5,1%
Anzahl nicht relevanter Antworten	0 / 115	0,0%	276 / 9.855	2,8%

II. Therapie und Pflege

Wie häufig kam es vor, dass bei einer bestimmten Einzeltherapie (z.B. Krankengymnastik oder Ergotherapie) Ihr jeweiliger Therapeut wechselte?

	Indexeinrichtung		Referenzeinrichtungen	
	Anzahl	%	Anzahl	%
Ich hatte immer andere Therapeuten	1	0,9%	341	3,5%
Ich hatte meistens andere Therapeuten	2	1,7%	698	7,1%
Ich hatte manchmal andere Therapeuten	39	33,9%	3.859	39,2%
Ich hatte immer die gleichen Therapeuten	68	59,1%	4.388	44,5%
Ich hatte keine Einzeltherapie	5	4,3%	167	1,7%
keine Angabe	0	0,0%	402	4,1%
Anzahl Patienten	115	100,0%	9.855	100,0%
Anzahl relevanter Antworten	110 / 115	95,7%	9.286 / 9.855	94,2%
Anzahl erfüllter Prozesskriterien	107 / 110	97,3%	8.247 / 9.286	88,8%
Anzahl nicht erfüllter Prozesskriterien	3 / 110	2,7%	1.039 / 9.286	11,2%
Anzahl nicht relevanter Antworten	5 / 115	4,3%	569 / 9.855	5,8%

Haben Sie alles verstanden, was Ihr jeweiliger Therapeut Ihnen bezüglich Ihrer Behandlung erklärt hat?

	Indexeinrichtung		Referenzeinrichtungen	
	Anzahl	%	Anzahl	%
Ja, immer	66	57,4%	4.927	50,0%
Ja, meistens	42	36,5%	3.651	37,0%
Ja, manchmal	5	4,3%	493	5,0%
Nein	0	0,0%	71	0,7%
Mir wurde nichts erklärt	1	0,9%	349	3,5%
Ich wollte das gar nicht so genau wissen	1	0,9%	65	0,7%
keine Angabe	0	0,0%	299	3,0%
Anzahl Patienten	115	100,0%	9.855	100,0%
Anzahl relevanter Antworten	114 / 115	99,1%	9.491 / 9.855	96,3%
Anzahl erfüllter Prozesskriterien	108 / 114	94,7%	8.578 / 9.491	90,4%
Anzahl nicht erfüllter Prozesskriterien	6 / 114	5,3%	913 / 9.491	9,6%
Anzahl nicht relevanter Antworten	1 / 115	0,9%	364 / 9.855	3,7%

Wenn Sie Fragen an die Pflegekräfte hatten, konnten Sie jemanden erreichen, der Ihnen geantwortet hat?

	Indexeinrichtung		Referenzeinrichtungen	
	Anzahl	%	Anzahl	%
Ja, immer	71	61,7%	5.125	52,0%
Ja, meistens	22	19,1%	2.862	29,0%
Ja, manchmal	2	1,7%	633	6,4%
Nein	0	0,0%	93	0,9%
Ich hatte keine Fragen	18	15,7%	885	9,0%
keine Angabe	2	1,7%	257	2,6%
Anzahl Patienten	115	100,0%	9.855	100,0%
Anzahl relevanter Antworten	95 / 115	82,6%	8.713 / 9.855	88,4%
Anzahl erfüllter Prozesskriterien	93 / 95	97,9%	7.987 / 8.713	91,7%
Anzahl nicht erfüllter Prozesskriterien	2 / 95	2,1%	726 / 8.713	8,3%
Anzahl nicht relevanter Antworten	20 / 115	17,4%	1.142 / 9.855	11,6%

Kam es manchmal zu zeitlichen Überschneidungen zwischen einzelnen Therapien, Untersuchungen, Visiten oder Vorträgen?

	Indexeinrichtung		Referenzeinrichtungen	
	Anzahl	%	Anzahl	%
Ja, immer	0	0,0%	51	0,5%
Ja, meistens	1	0,9%	131	1,3%
Ja, manchmal	18	15,7%	2.464	25,0%
Nein	96	83,5%	7.026	71,3%
keine Angabe	0	0,0%	183	1,9%
Anzahl Patienten	115	100,0%	9.855	100,0%
Anzahl relevanter Antworten	115 / 115	100,0%	9.672 / 9.855	98,1%
Anzahl erfüllter Prozesskriterien	114 / 115	99,1%	9.490 / 9.672	98,1%
Anzahl nicht erfüllter Prozesskriterien	1 / 115	0,9%	182 / 9.672	1,9%
Anzahl nicht relevanter Antworten	0 / 115	0,0%	183 / 9.855	1,9%

III. Nachsorge

Wissen Sie, was Sie nach der Rehabilitation aufgrund Ihrer Erkrankung tun dürfen und was Sie nicht tun dürfen?

	Indexeinrichtung		Referenzeinrichtungen	
	Anzahl	%	Anzahl	%
Ja, vollkommen	69	60,0%	5.825	59,1%
Ja, einigermaßen	44	38,3%	3.579	36,3%
Nein	1	0,9%	324	3,3%
keine Angabe	1	0,9%	127	1,3%
Anzahl Patienten	115	100,0%	9.855	100,0%
Anzahl relevanter Antworten	114 / 115	99,1%	9.728 / 9.855	98,7%
Anzahl erfüllter Prozesskriterien	69 / 114	60,5%	5.825 / 9.728	59,9%
Anzahl nicht erfüllter Prozesskriterien	45 / 114	39,5%	3.903 / 9.728	40,1%
Anzahl nicht relevanter Antworten	1 / 115	0,9%	127 / 9.855	1,3%

Haben Sie Therapieanleitungen für Zuhause (z.B. gymnastische Übungen, Ernährungstipps, Trainingsmaßnahmen) erhalten?

	Indexeinrichtung		Referenzeinrichtungen	
	Anzahl	%	Anzahl	%
Ja	106	92,2%	7.433	75,4%
Nein, obwohl ich mir das gewünscht hätte	5	4,3%	1.305	13,2%
Nein, ich wollte/brauchte das nicht	4	3,5%	941	9,5%
keine Angabe	0	0,0%	176	1,8%
Anzahl Patienten	115	100,0%	9.855	100,0%
Anzahl relevanter Antworten	111 / 115	96,5%	8.738 / 9.855	88,7%
Anzahl erfüllter Prozesskriterien	106 / 111	95,5%	7.433 / 8.738	85,1%
Anzahl nicht erfüllter Prozesskriterien	5 / 111	4,5%	1.305 / 8.738	14,9%
Anzahl nicht relevanter Antworten	4 / 115	3,5%	1.117 / 9.855	11,3%

Haben Sie Informationen über weiterführende Behandlungsmöglichkeiten erhalten?

	Indexeinrichtung		Referenzeinrichtungen	
	Anzahl	%	Anzahl	%
Ja	83	72,2%	6.810	69,1%
Nein, obwohl ich mir das gewünscht hätte	16	13,9%	1.733	17,6%
Nein, ich wollte/brauchte keine Informationen darüber	14	12,2%	1.088	11,0%
keine Angabe	2	1,7%	224	2,3%
Anzahl Patienten	115	100,0%	9.855	100,0%
Anzahl relevanter Antworten	99 / 115	86,1%	8.543 / 9.855	86,7%
Anzahl erfüllter Prozesskriterien	83 / 99	83,8%	6.810 / 8.543	79,7%
Anzahl nicht erfüllter Prozesskriterien	16 / 99	16,2%	1.733 / 8.543	20,3%
Anzahl nicht relevanter Antworten	16 / 115	13,9%	1.312 / 9.855	13,3%